

面積式流量計

 Online Storeにて販売中!
http://www.tofco.jp/store/





FM-PZ



- 警報スイッチが取付可能です。
- 短納期。低価格。
- Alarm switch can be installed.
- Quick delivery and offering at a low price.



型式 Type selection

 型式欄にご記入頂き、そのままFAXでもOK! お見積もり、ご注文承ります。

規格 Std.	液体用 For liquid	バルブ Valve	警報 Alarm	流体名 Fluids	流量単位 Units	最大流量 Max. flow	接続口径 Connection size	オプション Option	特殊項目 For specialized item
FM-PZ	W								
								T1	ショートタイプ For short type *3
								FKM	バイトンパッキン Viton packing
								01	Rc 1/4" 25
								02	Rc 3/8" 50
								03	Rc 1/2" 50
						Max.	下記測定範囲の最大流量を記入 Max. flow rate selected from the available flow range below		
				A	mL/min				
				B	L/min				
				Z	特殊 For specialized unit *1				
				1	水 Water				
				9	特殊 For specialized fluid *1				
				0	スイッチ無し With no switch				
				1	リードスイッチA接点 With reed switch of Contact A *2				
				2	リードスイッチB接点 With reed switch of Contact B *2				
				A	磁気スイッチ NPN出力A接点 Magnetic switch of NPN output contact A *2				
				B	磁気スイッチ NPN出力B接点 Magnetic switch of NPN output contact B *2				
				C	磁気スイッチ PNP出力A接点 Magnetic switch of PNP output contact A *2				
				D	磁気スイッチ PNP出力B接点 Magnetic switch of PNP output contact B *2				
				9	特殊 For specialized alarm *1				
				0	ニードルバルブ無し With no needle valve				
				1	下側ニードルバルブ付 With needle valve at lower side				
				2	上側ニードルバルブ付 With needle valve at upper side				
				9	特殊 For specialized shape *1				
規格 Std.	測定範囲 Measuring range		口径 Connection size		材質 Material				
25		40~500mL/min	Rc 1/4"	SCS14					
		0.1~1L/min							
		0.2~2L/min							
50		1~5L/min	Rc 3/8", 1/2"	SCS14					
		0.3~3L/min							
		0.4~5L/min							
		1~10L/min							
		1~15L/min							
	2~20L/min								
	3~30L/min								

- *1: 特殊項目に付いては、型式末尾に順番に明記下さい。詳細は弊社にお問合せ下さい。
- *2: A接点: 設定値以上クローズ
B接点: 設定値以下クローズ
- *3: 規格25のみ対応。
- * 測定範囲は水換算 20℃(293K)条件の流量です。
- * スイッチ設定範囲は、F.S.流量の約20~80%が使用範囲です。ただし、個々の目盛や接点方式等により使用範囲は異なります。
- * Max. 5L/minの場合、供給圧力が0.08MPa(G)以上必要となります。
-  は即納品です。ただし、スイッチ無しの下記型式に限定。
- *1: FM-PZ25W-101-B□-01
- For specialized items specify them at end of Type selection in
- *2: order. For details, consult us with your specification.
- Contact A: Switch is closed as the float rises past the switch.
- *3: Contact B: Switch is closed as the float falls past the switch.
- * Responding only to Std. 25
- Measuring range shown above are ones equivalent to water at 20°C.
- Set point for contact range shall be within 20%~80% of F.S. However, it varies depending on a scale and contact method of flowmeter.
- For Max. 5 L/min it is required to supply pressure at 0.08MPa(G) or more.
- Pictorial mark  shows a quick delivery product; however availability is limited to below model number(s) with no switching capability.
- FM-PZ25W-101-B□-01

仕様 Specifications

流量精度 Flow accuracy	±5% of F.S. F.S.±5%
使用最高圧力 Max operating pressure	0.8MPa (G)
使用流体温度 Operating fluid temperature ※	Max. 100℃/NBR 80℃
使用環境温度 Ambient operating temperature	0~50℃(結露なきこと No dewing)

- ※ オプションにて、パッキン：FKM選定時。
- ※ Available when using FKM O-rings.

リードスイッチ仕様 Specifications on reed switch

接点方法 Contact forms ※	A接点 Contact A B接点 Contact B
接点容量 Contact capacity	DC 0~24V Max. 0.2A
ケーブル長 Cable length	50cm (AWG24)

規格寸法 Standard dimensions

規格 Std.	タイプ Type	L	L1	L2
25	標準 Standard type	154	130	100
	ショートタイプ Short type	139	115	85
50	標準 Standard type	185	150	112

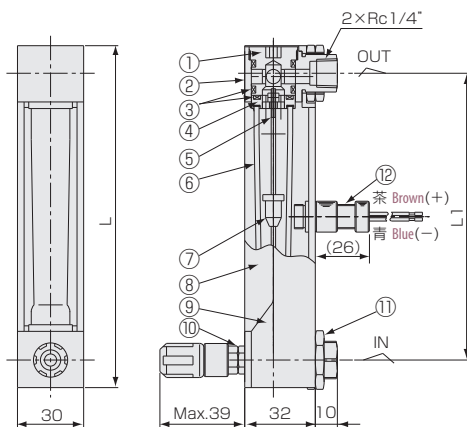
磁気スイッチ仕様 Specifications on magnetic switch

出力形態 Output form ※	NPN出力-A接点 NPN output contact A NPN出力-B接点 NPN output contact B PNP出力-A接点 PNP output contact A PNP出力-B接点 PNP output contact B
電源電圧 Power supply voltage	DC+12~24V
消費電流 Current consumption	10mA以下 ≤ 10mA
出力 Output	オープンドレイン Open drain 耐電圧 Withstand voltage Max. 30V 駆動電流 100mA以下 Driving current Less than 100mA
ケーブル長 Cable length	2m (AWG24)

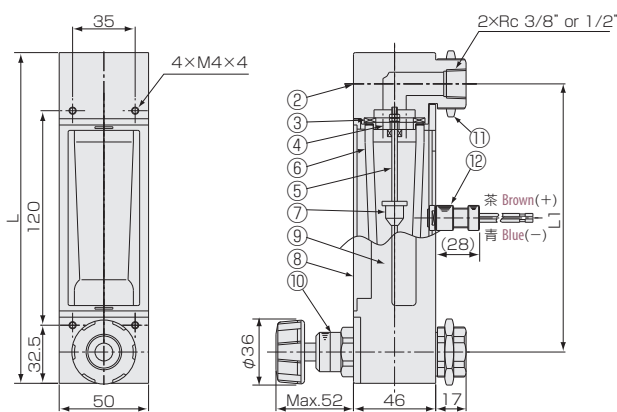
※ A接点：設定値以上クローズ Contact A: Switch is closed as the float rises past the switch.
B接点：設定値以下クローズ Contact B: Switch is closed as the float falls past the switch.

構造図 Structural drawing

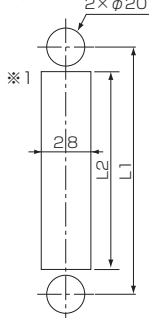
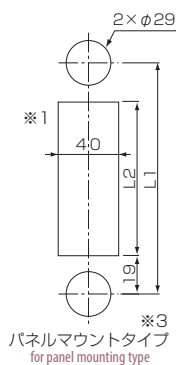
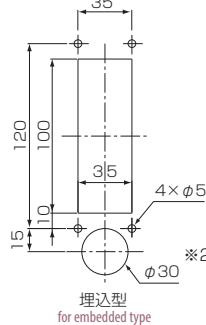
FM-PZ25 (リードスイッチ付) (with reed switch)



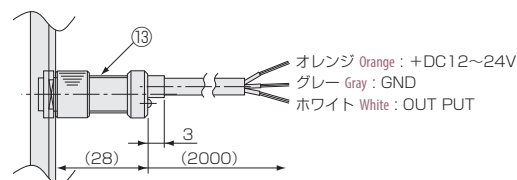
FM-PZ50 (リードスイッチ付) (with reed switch)



パネルカット Panel cut-out

FM-PZ25 スイッチ付
with switchFM-PZ50 スイッチ付
with switch

磁気スイッチ Magnetic switch



※1: リードスイッチ付きの場合、磁性体パネルには固定できません。Flowmeter equipped with reed-switch is uninstalleable to magnetic panel
※2: 取付の際には一時的にハンドルを外してください。Remove valve handle before installing flow meter on panel.
※3: パネル板厚: 1.2mm以上 Panel thickness: 1.2mm or greater

材質 Materials

No.	名称 Names of parts	材質 Material
1	キャップ Cap	PPS
2	フィッティング Fittings	SCS14
3	パッキン Packing	NBR
4	ストッパー Stoppers	POM/PPS/SUS316
5	ガイドポール Guiding pole	SUS316
6	テーパ管 Tapered tube	耐熱ガラス Heat-resistant glass

No.	名称 Names of parts	材質 Material	備考 Remarks
7	フロート Float	SUS316/SUS304	マグネット密封(スイッチ付) Magnet sealed for switch
8	フロントプレート Front plate	PA12	
9	ケース Case	ADC12	
10	ニードルバルブ Needle valve	SUS316	オリフィス Orifice: PEEK
11	ロックナット Locknut	C3604/Ni-3	
12	リードスイッチ Reed switch	SUS303 他 SUS303, etc.	AWG24
13	磁気スイッチ Magnetic switch	POM 他 POM etc.	AWG24