

面積式流量計

Online Store にて販売中!
http://www.tofco.jp/store/

FC-CX26 Flow checker



- 量産タイプ。
- 短納期。低価格。
- アクリルボディの採用。コンパクト、シンプル、クリーン。
- Mass-produced type
- Quick delivery and offering at a low price.
- Employing acrylic body enabled to design compact, simple and clean.

注意 樹脂 (PMMA) 製品については、薬品の混入使用はご遠慮ください。
Caution With respect to plastic product (PMMA), please refrain from the use of mixing of chemicals.

型式 Type selection

型式欄にご記入頂き、そのままFAXでもOK! お見積もり、ご注文承ります。

| 規格 Std. | 液体用 For liquid | バルブ Valve | 警報 Alarm | 流体名 Fluids | 流量単位 Units | 最大流量 Max. flow | 材質 Material | 接続口径 Connection size | オプション Option | 特殊項目 For specialized item |
|------------|----------------------|--------------|----------------------|---------------|---------------|-------------------|----------------|-------------------------|-----------------|--|
| FC-CX | 26 | W | | | | | | | | |
| | | | | | | | | | FKM | パイトンパッキン Viton packing |
| | | | | | | | | | 01 | Rc 1/4" |
| | | | | | | | | | 02 | Rc 3/8" |
| | | | | | | | | | BS | BSBM(メッキ) (Plating) |
| | | | | | | | | | 304 | SUS304 |
| | | | | | | Max. | | | | 下記測定範囲の最大流量を記入 Max. flow rate selected from the available flow range below |
| | | | | | | B | | | | L/min |
| | | | | | | Z | | | | 特殊 For specialized unit *1 |
| | | | | | | 1 | | | | 水 Water |
| | | | | | | 9 | | | | 特殊 For specialized fluid *1 |
| | | | | | | 0 | | | | スイッチ無し With no switch |
| | | | | | | 1 | | | | リードスイッチA接点 With reed switch of contact A *2 |
| | | | | | | 2 | | | | リードスイッチB接点 With reed switch of contact B *2 |
| | | | | | | A | | | | 磁気スイッチ NPN出力A接点 Magnetic switch of NPN output contact A *2 |
| | | | | | | B | | | | 磁気スイッチ NPN出力B接点 Magnetic switch of NPN output contact B *2 |
| | | | | | | C | | | | 磁気スイッチ PNP出力A接点 Magnetic switch of PNP output contact A *2 |
| | | | | | | D | | | | 磁気スイッチ PNP出力B接点 Magnetic switch of PNP output contact B *2 |
| | | | | | | 9 | | | | 特殊 For specialized alarm *1 |
| | | | | | | 0 | | | | ニードルバルブ無し With no needle valve |
| | | | | | | 1 | | | | 下側ニードルバルブ付 With needle valve at lower part |
| | | | | | | 2 | | | | 上側ニードルバルブ付 With needle valve at upper part |
| | | | | | | 9 | | | | 特殊 For specialized shape *1 |
| 規格 Std. | 測定範囲 Measuring range | | 接続口径 Connection size | | | | | | | |
| 26 | 0.4~3L/min | | Rc 1/4", Rc 3/8" | | | | | | | |
| | 0.5~5L/min | | | | | | | | | |
| | 1~10L/min | | | | | | | | | |

*1: 特殊項目に付いては、型式末尾に順番に明記下さい。詳細は弊社にお問合せ下さい。
 *2: A接点: 設定値以上クローズ, B接点: 設定値以下クローズ
 ※測定範囲は水換算 20℃(293K)条件の流量です。
 ※スイッチ設定範囲は、F.S. 流量の約20~80%が使用範囲です。ただし、個々の目盛や接点方式等により使用範囲は異なります。
 *1: For specialized items specify them at end of Type selection in order. For details, consult us with your specification.
 *2: Contact A: Switch is closed as the float rises past the switch. Contact B: Switch is closed as the float falls past the switch.
 ※Measuring range shown above are ones equivalent to water.
 ※Set point for contact range shall be within 20%~80% of F.S. However, it varies depending on a scale and contact method of flowmeter.

仕様 Specifications

| | |
|------------------------------------|---------------------------|
| 流量精度 Flow accuracy | ±5% of F.S. F.S.±5% |
| 使用最高圧力 Max. operating pressure | 0.5MPa (G) |
| 使用流体温度 Operating fluid temperature | Max. 55°C |
| 使用環境温度 Ambient temperature | 0~55°C (結露なきこと No dewing) |

リードスイッチ仕様 Specifications on reed switch

| | |
|-----------------------|--------------------------------|
| 接点方法 Contact forms ※ | A接点 Contact A B接点 Contact B |
| 接点容量 Contact capacity | DC 0~24V Max. 0.2A |
| ケーブル長 Cable length | 50cm (AWG24) |

磁気スイッチ仕様 Specifications on magnetic switch

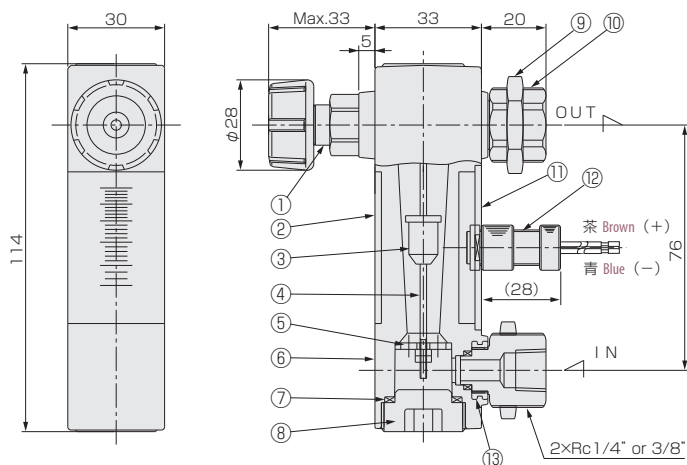
| | |
|---------------------------|--|
| 出力形態 Output form ※ | NPN出力-A接点 NPN output contact A NPN出力-B接点 NPN output contact B PNP出力-A接点 PNP output contact A PNP出力-B接点 PNP output contact B |
| 電源電圧 Power supply voltage | DC+12~24V |
| 消費電流 Current consumption | 10mA以下 ≦ 10mA |
| 出力 Output | オープンドレイン Open drain 耐電圧 Withstand voltage Max 30V 駆動電流 100mA以下 Driving current Less than 100mA |
| ケーブル長 Cable length | 2m (AWG24) |

※A接点:設定値以上クローズ、B接点:設定値以下クローズ

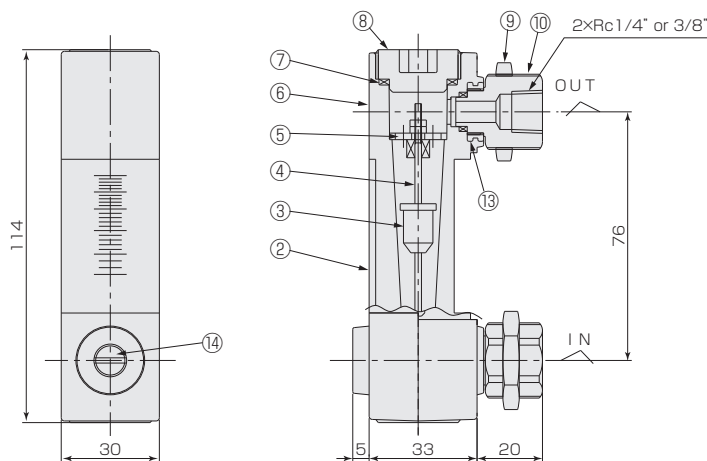
※Contact A: Switch is closed as the "oat rises past the switch. Contact B: Switch is closed as the "oat falls past the switch.

構造図 Structural drawing

リードスイッチ付 With reed switch

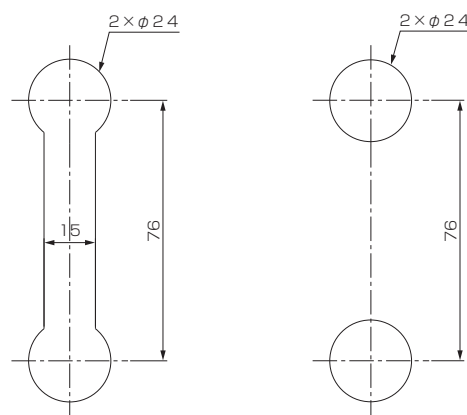


スイッチ無し With no switch



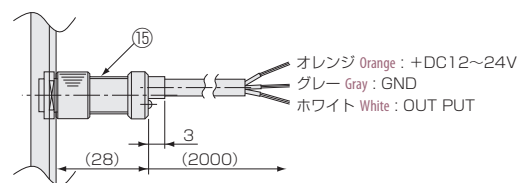
パネルカット Panel cut-out

リードスイッチ付 With reed switch スイッチ無し With no switch



リードスイッチ付きの場合、磁性体パネルには固定できません。
Flowmeter equipped with reed-switch is uninstalleable to magnetic panel

磁気スイッチ Magnetic switch



材質 Materials

| No. | 名称 Names of parts | 材質 Material | 備考 Remarks |
|-----|----------------------|-------------|--|
| 1 | ニードルバルブ Needle valve | SUS304 | オリフィス Orifice : PEEK |
| 2 | スケールプレート Scale plate | PMMA | |
| 3 | フロート Float | SUS316 | マグネット密封(スイッチ付) Magnet sealed for switch |
| 4 | ガイドポール Guiding pole | SUS316 | |
| 5 | ストッパー Stoppers | SUS304 | |
| 6 | ボディ Body | PMMA | |
| 7 | Oリング O-rings | NBR | |

| No. | 名称 Names of parts | 材質 Material |
|-----|------------------------|---------------------|
| 8 | キャップ Caps | PPS |
| 9 | ロックナット Locknuts | BSBM |
| 10 | アダプタ Adapters | BSBM/SUS304 |
| 11 | スイッチプレート Switch plate | PMMA |
| 12 | リードスイッチ Reed switch | SUS303他 SUS303, etc |
| 13 | インサート insert | SUS303 |
| 14 | ニードルキャップ Needle Caps | POM |
| 15 | 磁気スイッチ Magnetic switch | POM 他 POM, etc |