

面積式流量計

FM-PF エクセルタイプ (Excel type)

- PFA一体成型採用により、リークの心配および切削面を極力無くすことができました。
- 強酸・強アルカリの薬液計測に最適です。
- Thanks to monolithic PFA molding these models are free from leakage and reduce cutting area to minimum.
- Corresponds to the chemical flow measurement of strong acids and alkalies.



型式 Type selection

📄 型式欄にご記入頂き、そのままFAXでもOK! お見積もり、ご注文承ります。

規格 Std.	バルブ Valve	警報 Alarm	流体名 Fluids	流量単位 Units	最大流量 Max. flow	接続口径 Connection size	オプション Options	特殊項目 For specialized item																							
FM - PF	[]	[]	[]	[]	[]	[]	[]	[]																							
<table border="1" style="width: 100%; border-collapse: collapse;"> <tr> <td>PF</td> <td>パーフロバックン Perfluoro packing</td> </tr> <tr> <td>PD1</td> <td>光電センサDark ON DC24V Photosensor formed Dark ON at 24VDC * 5</td> </tr> <tr> <td>PL1</td> <td>光電センサLight ON DC24V Photosensor formed Light ON at 24VDC * 5</td> </tr> <tr> <td>PD2</td> <td>光電センサDark ON DC12V Photosensor formed Dark ON at 12VDC * 5</td> </tr> <tr> <td>PL2</td> <td>光電センサLight ON DC12V Photosensor formed Dark Light at 12VDC * 5</td> </tr> <tr> <td>W</td> <td>キャップ溶接 Cap welded</td> </tr> </table>									PF	パーフロバックン Perfluoro packing	PD1	光電センサDark ON DC24V Photosensor formed Dark ON at 24VDC * 5	PL1	光電センサLight ON DC24V Photosensor formed Light ON at 24VDC * 5	PD2	光電センサDark ON DC12V Photosensor formed Dark ON at 12VDC * 5	PL2	光電センサLight ON DC12V Photosensor formed Dark Light at 12VDC * 5	W	キャップ溶接 Cap welded											
PF	パーフロバックン Perfluoro packing																														
PD1	光電センサDark ON DC24V Photosensor formed Dark ON at 24VDC * 5																														
PL1	光電センサLight ON DC24V Photosensor formed Light ON at 24VDC * 5																														
PD2	光電センサDark ON DC12V Photosensor formed Dark ON at 12VDC * 5																														
PL2	光電センサLight ON DC12V Photosensor formed Dark Light at 12VDC * 5																														
W	キャップ溶接 Cap welded																														
<table border="1" style="width: 100%; border-collapse: collapse;"> <thead> <tr> <th></th> <th>接続口径 Connection size</th> <th>規格 Std.</th> </tr> </thead> <tbody> <tr> <td>02</td> <td>Rc3/8"</td> <td>400</td> </tr> <tr> <td>03</td> <td>Rc1/2"</td> <td rowspan="2">500</td> </tr> <tr> <td>04</td> <td>Rc3/4"</td> </tr> <tr> <td>21</td> <td>チューブエンド Tube end 1/4"</td> <td>200</td> </tr> <tr> <td>22</td> <td>チューブエンド Tube end 3/8"</td> <td>300</td> </tr> <tr> <td>23</td> <td>チューブエンド Tube end 1/2"</td> <td>400</td> </tr> <tr> <td>24</td> <td>チューブエンド Tube end 3/4"</td> <td>500</td> </tr> </tbody> </table>										接続口径 Connection size	規格 Std.	02	Rc3/8"	400	03	Rc1/2"	500	04	Rc3/4"	21	チューブエンド Tube end 1/4"	200	22	チューブエンド Tube end 3/8"	300	23	チューブエンド Tube end 1/2"	400	24	チューブエンド Tube end 3/4"	500
	接続口径 Connection size	規格 Std.																													
02	Rc3/8"	400																													
03	Rc1/2"	500																													
04	Rc3/4"																														
21	チューブエンド Tube end 1/4"	200																													
22	チューブエンド Tube end 3/8"	300																													
23	チューブエンド Tube end 1/2"	400																													
24	チューブエンド Tube end 3/4"	500																													
<p>Max. 次ページ、測定範囲の最大流量を記入 Max. flow rate selected from the available flow range next page</p> <table border="1" style="width: 100%; border-collapse: collapse;"> <tr> <td>A</td> <td>mL/min</td> </tr> <tr> <td>B</td> <td>L/min</td> </tr> <tr> <td>Z</td> <td>特殊 For specialized unit * 2</td> </tr> </table>									A	mL/min	B	L/min	Z	特殊 For specialized unit * 2																	
A	mL/min																														
B	L/min																														
Z	特殊 For specialized unit * 2																														
<table border="1" style="width: 100%; border-collapse: collapse;"> <tr> <td>1</td> <td>純水 Purified water</td> </tr> <tr> <td>9</td> <td>特殊 For specialized fluid * 2</td> </tr> </table>									1	純水 Purified water	9	特殊 For specialized fluid * 2																			
1	純水 Purified water																														
9	特殊 For specialized fluid * 2																														
<table border="1" style="width: 100%; border-collapse: collapse;"> <tr> <td>0</td> <td>センサ無し With no sensor</td> </tr> <tr> <td>1</td> <td>リードスイッチ横A接点 With side reed switch of contact A * 3 * 4</td> </tr> <tr> <td>2</td> <td>リードスイッチ横B接点 With side reed switch of contact B * 3 * 4</td> </tr> <tr> <td>3</td> <td>リードスイッチ後A接点 With rear reed switch of contact A * 4</td> </tr> <tr> <td>4</td> <td>リードスイッチ後B接点 With rear reed switch of contact B * 4</td> </tr> <tr> <td>A</td> <td>磁気スイッチ NPN出力A接点 Magnetic switch of NPN output contact A * 4</td> </tr> <tr> <td>B</td> <td>磁気スイッチ NPN出力B接点 Magnetic switch of NPN output contact B * 4</td> </tr> <tr> <td>C</td> <td>磁気スイッチ PNP出力A接点 Magnetic switch of PNP output contact A * 4</td> </tr> <tr> <td>D</td> <td>磁気スイッチ PNP出力B接点 Magnetic switch of PNP output contact B * 4</td> </tr> <tr> <td>9</td> <td>特殊 For specialized alarm * 2</td> </tr> </table>									0	センサ無し With no sensor	1	リードスイッチ横A接点 With side reed switch of contact A * 3 * 4	2	リードスイッチ横B接点 With side reed switch of contact B * 3 * 4	3	リードスイッチ後A接点 With rear reed switch of contact A * 4	4	リードスイッチ後B接点 With rear reed switch of contact B * 4	A	磁気スイッチ NPN出力A接点 Magnetic switch of NPN output contact A * 4	B	磁気スイッチ NPN出力B接点 Magnetic switch of NPN output contact B * 4	C	磁気スイッチ PNP出力A接点 Magnetic switch of PNP output contact A * 4	D	磁気スイッチ PNP出力B接点 Magnetic switch of PNP output contact B * 4	9	特殊 For specialized alarm * 2			
0	センサ無し With no sensor																														
1	リードスイッチ横A接点 With side reed switch of contact A * 3 * 4																														
2	リードスイッチ横B接点 With side reed switch of contact B * 3 * 4																														
3	リードスイッチ後A接点 With rear reed switch of contact A * 4																														
4	リードスイッチ後B接点 With rear reed switch of contact B * 4																														
A	磁気スイッチ NPN出力A接点 Magnetic switch of NPN output contact A * 4																														
B	磁気スイッチ NPN出力B接点 Magnetic switch of NPN output contact B * 4																														
C	磁気スイッチ PNP出力A接点 Magnetic switch of PNP output contact A * 4																														
D	磁気スイッチ PNP出力B接点 Magnetic switch of PNP output contact B * 4																														
9	特殊 For specialized alarm * 2																														
<table border="1" style="width: 100%; border-collapse: collapse;"> <tr> <td>0</td> <td>バルブ無し With no needle valve</td> </tr> <tr> <td>2</td> <td>上側ニードルバルブ付 With needle valve at upper side</td> </tr> <tr> <td>9</td> <td>特殊 For specialized shape * 2</td> </tr> </table>									0	バルブ無し With no needle valve	2	上側ニードルバルブ付 With needle valve at upper side	9	特殊 For specialized shape * 2																	
0	バルブ無し With no needle valve																														
2	上側ニードルバルブ付 With needle valve at upper side																														
9	特殊 For specialized shape * 2																														
<table border="1" style="width: 100%; border-collapse: collapse;"> <thead> <tr> <th>規格 Std.</th> <th>規格最大流量 Max. flow rate specified</th> </tr> </thead> <tbody> <tr> <td>200</td> <td>~2L/min</td> </tr> <tr> <td>300</td> <td>~3.5L/min</td> </tr> <tr> <td>400</td> <td>~15L/min</td> </tr> <tr> <td>500</td> <td>~50L/min * 1</td> </tr> </tbody> </table>									規格 Std.	規格最大流量 Max. flow rate specified	200	~2L/min	300	~3.5L/min	400	~15L/min	500	~50L/min * 1													
規格 Std.	規格最大流量 Max. flow rate specified																														
200	~2L/min																														
300	~3.5L/min																														
400	~15L/min																														
500	~50L/min * 1																														

* 1: FM-PF500ニードルバルブ付きタイプは、輸出貿易管理令該当貨物となるため、法令に従い輸出手続きが必要となります。詳細はお問い合わせください。
 * 2: 特殊項目に付いては、型式末尾に順番に明記下さい。詳細は弊社にお問合せ下さい。
 * 3: リードスイッチ横は向かって右側が標準です。
 * 4: A接点:設定値以上クローズ、B接点:設定値以下クローズ
 * 5: 光電センサの時は警報の9を選び、オプションで表示して下さい。

* 1: FM-PF500 Series with the needle valve is an export-trade controlled goods; therefore in accordance with laws and regulations, export formalities are required. Contact us for more detail.
 * 2: For specialized items specify them at end of Type selection in order. For details, consult us with your specification.
 * 3: Lateral reed switch is a standard installation that is installed on right as one faces.
 * 4: Contact A: Switch is closed as the float rises past the switch. Contact B: Switch is closed as the float falls past the switch.
 * 5: When selecting the photosensor, select the item 9 in Alarm and designate it in the optional item.

流量/規格別センサ表 A table of flowrates and sensors specified

規格 Std.	測定範囲 Measuring range	センサ Sensors	
		リード/磁気 Reed/Magnetic	光電 Photoelectric
200	2~20 mL/min	-	○
	5~50		
	10~100		
	20~200		
	20~300		
	50~500		
	0.1~1 L/min		
300	0.2~2	-	○
	0.1~1		
	0.2~1.5		
	0.2~2		
	0.2~2.5		
	0.2~3		
400	0.4~3.5	○	○
	0.4~5	○	
	1~10	○	
500	2~15	-	○
	2~20	○	
	3~30		
	4~40		
	4~50		
	4~50		

* 測定範囲は水換算 20℃(293K)条件の流量です。
 * Measuring range shown above show ones equivalent to water at 20℃ (293K).

仕様 Specifications

流量精度 Flow accuracy	±5% of F.S. F.S.±5%	
使用最高圧力 Max. operating pressure	0.5MPa(G) (PF500 at 30℃)	
使用流体温度 Operating fluid temperature	60℃(PF500 at 0.4MPa(G))	
使用環境温度 Ambient operating temperature	0~40℃(結露なきこと No dewing)	
接点方法 Contact forms	リードスイッチ Reed switch	光電センサ Photosensor
	A接点 Contact A	ダーク ON Dark ON type
	B接点 Contact B	ライト ON Light ON type
接点容量 Contact capacity	DC 0~ 24V Max. 0.2A	DC12V ±10% or 24V ±10% Max. 80mA
ケーブル長 Cable length	50cm(AWG24)	2m(AWG26)

* ケミカルでご使用の場合、パッキン材質を確認下さい(標準FKM)
 * For use in chemicals make certain of materials of packings to be used(Std.FKM)

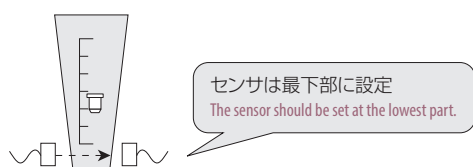
磁気スイッチ仕様 Specifications on magnetic switch

出力形態 Output form ※	NPN出力-A接点 NPN output contact A NPN出力-B接点 NPN output contact B PNP出力-A接点 PNP output contact A PNP出力-B接点 PNP output contact B
電源電圧 Power supply voltage	DC+ 12~24V
消費電流 Current consumption	10mA以下 ≤ 10mA
出力 Output	オープンドレイン Open drain 耐電圧 Withstand voltage Max. 30V 駆動電流100mA以下 Driving current Less than 100mA
ケーブル長 Cable length	2m (AWG24)

※ A接点：設定値以上クローズ、B接点：設定値以下クローズ
 ※ Contact A : Switch is closed as the float rises past the switch. Contact B : Switch is closed as the float falls past the switch.

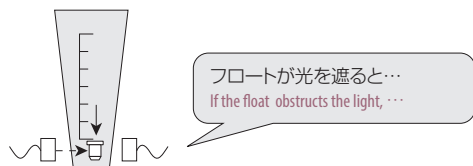
光電センサの一般的な使い方 How to use the photosensor in general

下限警報として Indicating alarm at lower limit



通常使用時 When using under normal condition

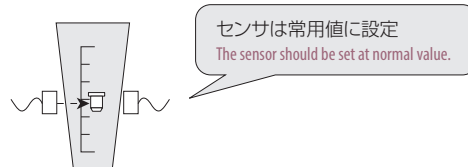
ダークON Dark ON	OFF
ライトON Light ON	ON



流量低下時 In case of decreasing the flowrate,

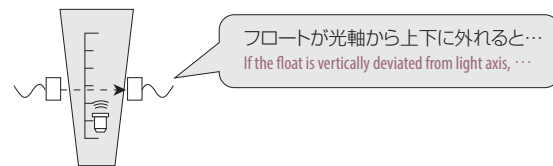
ダークON Dark ON	ON
ライトON Light ON	OFF

常用値の認識として In confirmation of the normal value



常用値近辺 When using near the normal value

ダークON Dark ON	ON
ライトON Light ON	OFF



流量設定外 In case of being out of the setting flowrate,

ダークON Dark ON	OFF
ライトON Light ON	ON

※ 設定できる流量は個々の流量計により異なります。詳細はお問い合わせください。
 ※ The flowrate to be able to set varies according to the individual flowmeter. For more details, contact us at the nearest sales offices.

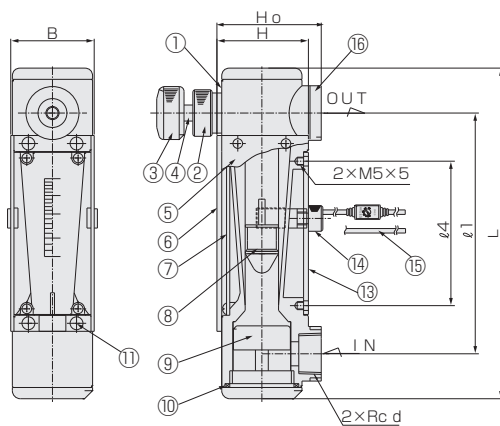
規格寸法表 A table of standard dimensions

規格 Std.	L	ℓ1	ℓ2	ℓ3	ℓ4	ℓ5	ℓ6	HO	H	B	b1	b2	b3	D	D0	Rcd	φ X ℓ
200	106 (110)	80	60	100	—	10	—	—	26	32	20	26	—	11	17	—	6.35×4.35X42
300	134 (138)	100	76	124	—	12	—	—	32	37	26	28	—	15	21	—	9.52×6.35X47
400	169 (165)	115	80	90	75	12.5	63	57	51	42	28	30	43	29	29	3/8"	12.7×9.5X100
500	206 (198)	150	100	112	90	19	80	65	57	52	30	32	52	39	37	1/2" 3/4"	19×15.8X100

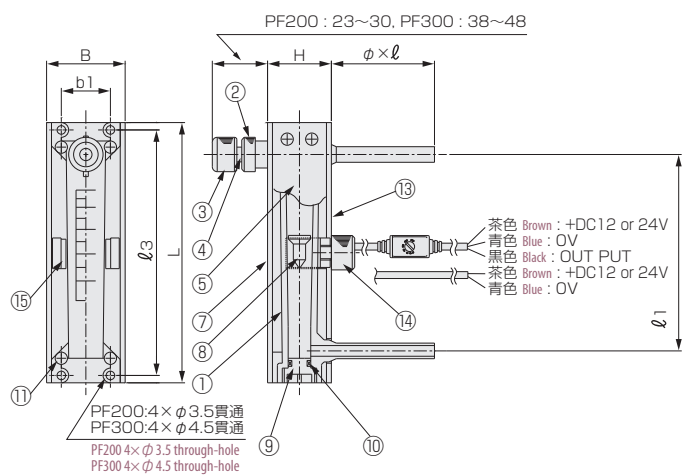
* ()内は溶接仕様 Dimensions parenthesized indicate the one specific to welding specification.

構造図 Structural drawing

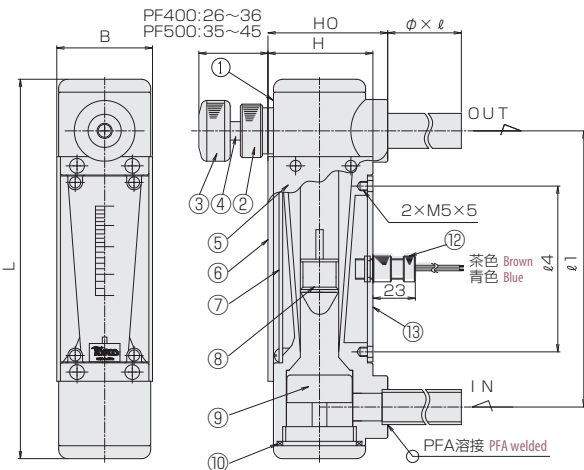
PF400/500 光電センサ付 with photosensor



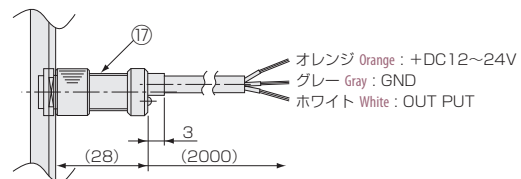
PF200/300 光電センサ付 with photosensor



PF400/500 リード/磁気スイッチ後付 with rear reed/magnetic switch



磁気スイッチ Magnetic switch



材質 Materials

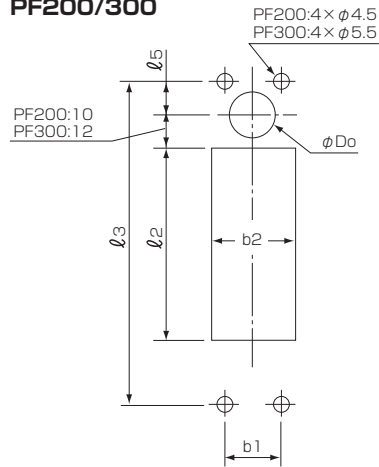
No.	名称 <small>Names of parts</small>	材質 <small>Material</small>
1	ボディ <small>Body</small>	PFA
2	グランド <small>Gland</small>	PCTFE
3	ハンドル <small>Handle</small>	PF200 : PCTFE, 他 etc. : PP
4	ニードル <small>Needle valve</small>	PFA
5	サイドプレート <small>Side plate</small>	PVC
6	フロントプレート <small>Front plate</small>	PVC
7	スケールプレート <small>Scale plate</small>	PVC
8	フロート <small>Float</small>	PTFE/PFA ※1

No.	名称 <small>Names of parts</small>	材質 <small>Material</small>	備考 <small>Remarks</small>
9	キャップ <small>Cap</small>	PFA	
10	Oリング <small>O-ring</small>	PF200 : PF, 他 etc. : FKM	オプション <small>Options</small> : PF
11	サラビス <small>Countersink screw</small>	PEEK	
12	リードスイッチ <small>Reed switch</small>	SUS303 他 etc.	AWG24
13	スイッチプレート <small>Switch plate</small>	PVC	
14	スイッチブラケット <small>Switch bracket</small>	PVC	
15	光電センサ <small>Photosensor</small>		AWG26
16	補強リング <small>Reinforced ring</small>	SUS304	※2
17	磁気スイッチ <small>Magnetic switch</small>	POM 他 etc.	AWG24

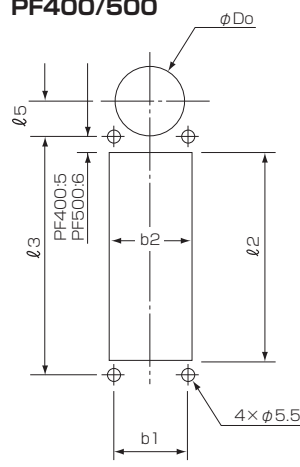
※1 SUS316のウェイトを封入する場合あり。 ※1:Weight made out of SS316 may be encapsulated.
 ※2: PF500(Rc3/4)のみ ※2: For PF500(Rc3/4) only.

パネル埋込型 Panel embedded type

PF200/300



PF400/500



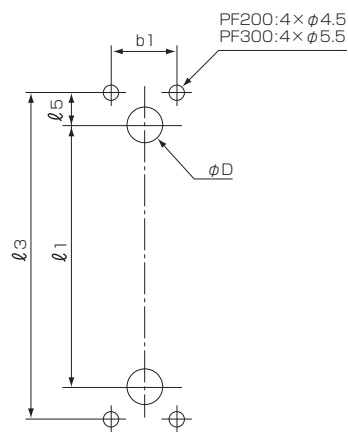
※取り付けの際は、フロントプレートの固定ネジを利用する為、プレートを取り外すか、又は共締めにして下さい。
ボディのネジ穴：M4・深さ5mm
プレート厚：t=3mm
※ Use screws being used to fix front plate in mounting.
M4 threaded screw hole of the body (5mm depth)
Thickness of the front plate: t=3mm

※ニードルバルブなしの場合、phi Doは必要ありません。 No need to make a hole of phi Do, when it is a type without needle valve.

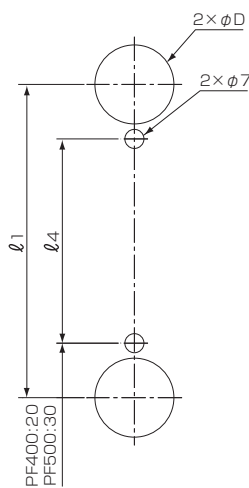
パネル前面取付型 Front panel type

- スイッチなし Type without switch
- リードスイッチ横付 Type with reed switch on the side

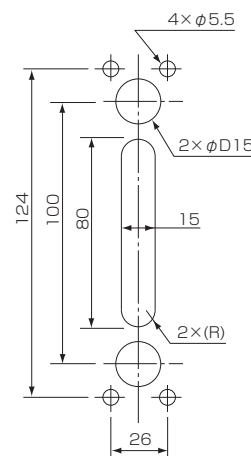
PF200/300



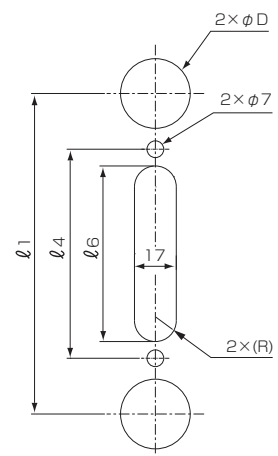
PF400/500



PF300

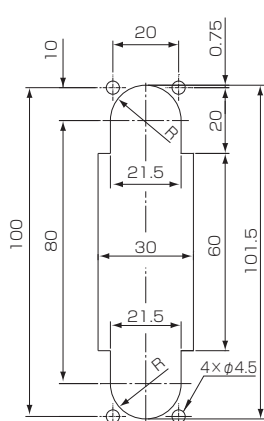


PF400/500

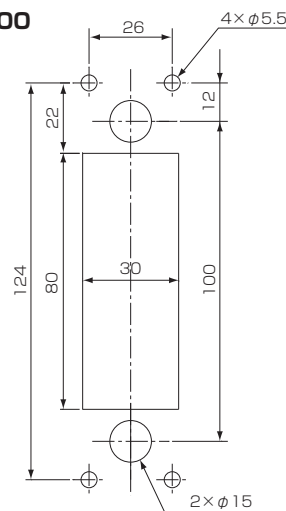


- 光電センサ付 Type with photosensor

PF200



PF300



PF400/500

