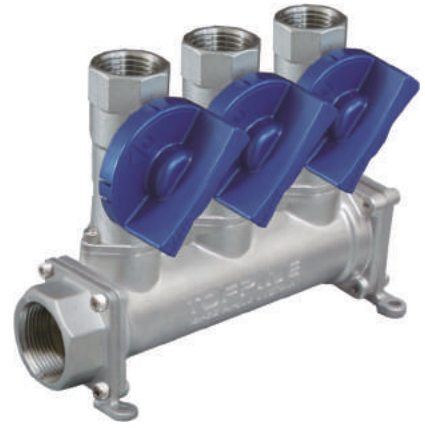


流量計測マニホールド(バルブ)

TPS25/32-RF/V

TOFPINE



- ヘッド、アダプタ、バルブをセットでご提供いたします。
- 豊富なバリエーションで、お客様の様々なニーズにお応えします。
- 設計工数、作業工数を削減致します。
- A set of the header, adapter and valve, is available.
- Responds to our customer's diverse needs with an abundant variation.
- It contributes to a reduction of design man-hour and working man-hour.

型式 Type selection

型式欄にご記入頂き、そのままFAXでもOK! お見積もり、ご注文承ります。

規格 Std.	バルブ Valve	サプライ/リターン Supply/Return	連数 # of port	口径 Connection size	継手形状 Fitting Options	口径 Connection size	接続口 Inlet side	取付姿勢 Mounting direction	オプション Option	特殊項目 For specialized item																					
TPS	R																														
<p>記入例 e.g.: TPS25-RV-S3-03-A05L-D</p>																															
										<p>予備ポート Spare-port *4</p> <table border="1"> <tr><td>D</td><td>底面取付</td><td>Installed on bottom side</td></tr> <tr><td>B</td><td>背面取付</td><td>Installed on back side</td></tr> <tr><td>L</td><td>向かって左側</td><td>Left side when looking at system</td></tr> <tr><td>R</td><td>向かって右側</td><td>Right side when looking at system</td></tr> <tr><td>B</td><td>背面</td><td>back side</td></tr> <tr><td>D</td><td>底面</td><td>bottom side</td></tr> <tr><td>LR</td><td>左右</td><td>left and right</td></tr> </table>	D	底面取付	Installed on bottom side	B	背面取付	Installed on back side	L	向かって左側	Left side when looking at system	R	向かって右側	Right side when looking at system	B	背面	back side	D	底面	bottom side	LR	左右	left and right
D	底面取付	Installed on bottom side																													
B	背面取付	Installed on back side																													
L	向かって左側	Left side when looking at system																													
R	向かって右側	Right side when looking at system																													
B	背面	back side																													
D	底面	bottom side																													
LR	左右	left and right																													
										<table border="1"> <tr><td>O4</td><td>Rc3/4"</td></tr> <tr><td>O5</td><td>Rc1"</td></tr> <tr><td>O6</td><td>Rc1 1/4"</td></tr> </table>	O4	Rc3/4"	O5	Rc1"	O6	Rc1 1/4"															
O4	Rc3/4"																														
O5	Rc1"																														
O6	Rc1 1/4"																														
										<table border="1"> <tr><td>A</td><td>アダプタのみ</td><td>Adapter only</td></tr> <tr><td>L</td><td>エルボ</td><td>Elbow *3</td></tr> <tr><td>V</td><td>バルブ</td><td>valve *3</td></tr> <tr><td>LV</td><td>エルボ+バルブ</td><td>Elbow + valve *3</td></tr> </table>	A	アダプタのみ	Adapter only	L	エルボ	Elbow *3	V	バルブ	valve *3	LV	エルボ+バルブ	Elbow + valve *3									
A	アダプタのみ	Adapter only																													
L	エルボ	Elbow *3																													
V	バルブ	valve *3																													
LV	エルボ+バルブ	Elbow + valve *3																													
										<table border="1"> <tr><td>O1</td><td>Rc1/4" *2</td></tr> <tr><td>O2</td><td>Rc3/8"</td></tr> <tr><td>O3</td><td>Rc1/2"</td></tr> <tr><td>O4</td><td>Rc3/4"</td></tr> <tr><td>R3</td><td>R1/2" *2</td></tr> <tr><td>R4</td><td>R3/4" *2</td></tr> </table>	O1	Rc1/4" *2	O2	Rc3/8"	O3	Rc1/2"	O4	Rc3/4"	R3	R1/2" *2	R4	R3/4" *2									
O1	Rc1/4" *2																														
O2	Rc3/8"																														
O3	Rc1/2"																														
O4	Rc3/4"																														
R3	R1/2" *2																														
R4	R3/4" *2																														
										<table border="1"> <tr><td>2</td><td>2連</td><td>port</td></tr> <tr><td>3</td><td>3連</td><td>port</td></tr> <tr><td>4</td><td>4連</td><td>port</td></tr> <tr><td>5</td><td>5連</td><td>port</td></tr> <tr><td>6</td><td>6連</td><td>port</td></tr> <tr><td>7</td><td>7連</td><td>port</td></tr> <tr><td>∴</td><td>∴</td><td></td></tr> </table>	2	2連	port	3	3連	port	4	4連	port	5	5連	port	6	6連	port	7	7連	port	∴	∴	
2	2連	port																													
3	3連	port																													
4	4連	port																													
5	5連	port																													
6	6連	port																													
7	7連	port																													
∴	∴																														
										<table border="1"> <tr><td>S</td><td>サプライ用</td><td>For supply</td></tr> <tr><td>R</td><td>リターン用</td><td>For return</td></tr> </table>	S	サプライ用	For supply	R	リターン用	For return															
S	サプライ用	For supply																													
R	リターン用	For return																													
										<table border="1"> <tr><td>F</td><td>アダプタのみ</td><td>Adapter only</td></tr> <tr><td>V</td><td>ボールバルブ</td><td>With ball valve *1</td></tr> <tr><td>B</td><td>アダプタ付ボールバルブ</td><td>Ball valve with adapter</td></tr> <tr><td>L</td><td>L型ニードルバルブ</td><td>L type with a needle valve *1</td></tr> <tr><td>N</td><td>ストレートニードルバルブ</td><td>With straight needle valve</td></tr> </table>	F	アダプタのみ	Adapter only	V	ボールバルブ	With ball valve *1	B	アダプタ付ボールバルブ	Ball valve with adapter	L	L型ニードルバルブ	L type with a needle valve *1	N	ストレートニードルバルブ	With straight needle valve						
F	アダプタのみ	Adapter only																													
V	ボールバルブ	With ball valve *1																													
B	アダプタ付ボールバルブ	Ball valve with adapter																													
L	L型ニードルバルブ	L type with a needle valve *1																													
N	ストレートニードルバルブ	With straight needle valve																													
			本管規格 Main-Port std.	分岐口径 Sub-Port connection size			本管口径 Main-Port connection size																								
25			25A	Rc1/4", 3/8", 1/2", R1/2"			Rc3/4", 1"																								
32			32A	Rc1/2", 3/4", R3/4"			Rc1", 1 1/4"																								

*1: 分岐口径が限定されます。
 *2: 「V」ボールバルブ、「L」L型ニードルバルブ対応不可。
 *3: 本管規格25Aのみ対応可。
 *4: 予備ポートの数量又は位置を下記のように記載願います。
 予備ポートを示す記号「P」と数量を記載願います。
 例1) 「-P2」…系統数の内、2系統を予備ポートとする。
 予備ポートの位置を型式で示したい場合は、本管を下側に置いて、向かって左側より分岐形状の記号と予備ポートを示す「P」を並べてください。
 例) ボールバルブ搭載5連、右側2つが予備ポートの場合、「-VVVPP」

*1: Limited Connection size.
 *2: Not available for "V" and "L".
 *3: Available for the TPS25 Series only.
 *4: The number or position of Spare-Port should be described as indicated below.
 Describe "P" indicating Spare-Port and the number of the Port.
 e.g. 「-P2」 … 2-Port
 To indicate the position of Spare-Port, put the main-port downward, and then describe the Sub-Port options and "P" from left.
 e.g. 「-VVVPP」 … 5-port with displays having 2 Spare-Port from right.

規格寸法 A table of standard dimensions

規格 Std.	A	B	C	D	E	F	G	H	J
TPS25	20	26.5	47	60	(70)	26.5	56	61	4.8
TPS32	24	36	66	76	(90)	34	66	66	6

仕様 Specifications

使用最高圧力 Max. operating pressure	1 MPa(G)
使用流体温度 Operating fluid temperature	Max. 100°C
使用環境温度 Ambient temperature	0~55°C (結露なきこと No dewing)

構造図 Structural drawing

組み合わせ参考例 Reference example

材質 Materials

No.	名称 Names of parts	材質 Material
1	ボールバルブ Ball valve	SCS13 他 SCS13, etc.
2	本管アダプタ Main-Port adapter	SCS13
3	マニホールド部 Part of the manifold	SCS13
4	本管プラグ Main-Port plug	SCS13
5	ストレートニードルバルブ Straight needle valve	SCS13 他 SCS13, etc.
6	分岐アダプタ Sub-Port adapter	SCS13
7	L型ニードルバルブ L type with a needle valve	SCS13 他 SCS13, etc.
8	連結ボールバルブ A coupled ball valve	SCS13 他 SCS13, etc.

