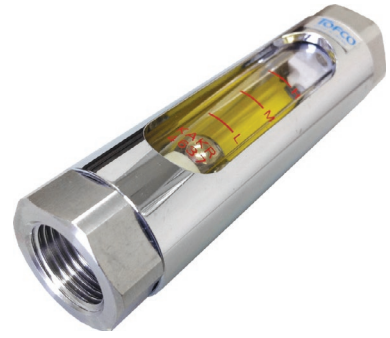


サイトフロー

S-TB

- 構造がシンプルでコンパクト、堅牢設計。
- 低価格。
- Simple, compact in construction and rigid design
- Offers at low price.



注意 Caution 樹脂 (PMMA, PC) 製品については、薬品の混入使用はご遠慮ください。
With respect to plastic product (PMMA, PC), please refrain from the use of mixing of chemicals.

型式 Type selection



型式欄にご記入頂き、そのままFAXでもOK! お見積もり、ご注文承ります。

規格 Std.	形状 Shape	特殊項目 For specialized item
S-TB	<input type="checkbox"/>	<input type="checkbox"/>

0	PTFEフロート Float made of PTFE
1	SUS304フロート Float made of SUS304
2	スプリング入りSUS304フロート (規格: 25のみ) Float made of SUS304 with spring (Std: Only for 25)
9	特殊 For specialized shape * 1

規格 Std.	接続口径 Connection size	材質 Material
20	Rc 1/4"	PMMA
25	Rc 3/8"	PC

仕様 Specifications

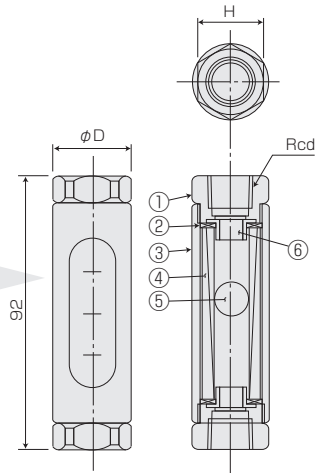
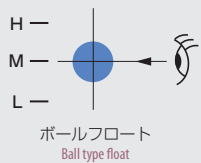
使用最高圧力 Max. operating pressure	0.5MPa (G)
使用流体温度 Operating fluid temperature	Max. 50°C
使用環境温度 Ambient operating temperature	0~50°C

* 1: 特殊項目に付いては、型式末尾に順番に明記下さい。詳細は弊社にお問合せ下さい。
* 1: For specialized items specify them at end of Type selection in order. For details, consult us with your specification.

構造図 Structural drawing

規格 Std.	φD	Rcd	H
20	20	1/4"	19
25	25	3/8"	23

ゲージ目盛のよみ方 How to read gauge scale



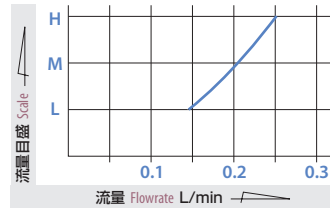
材質 Materials

No.	名称 Names of parts	材質 Material	備考 Remarks
1	フィッティング Fitting	SUS304	
2	パッキン Packing	FKM	
3	ケース Case	BSBM	メッキ Plating
4	テーパ管 Tapered tube	PC/PMMA	
5	フロート Float	PTFE/SUS304	
6	ストッパー Stopper	POM	

目盛に対する流量 (目安) Flowrates (Targeted flowrates) on scale

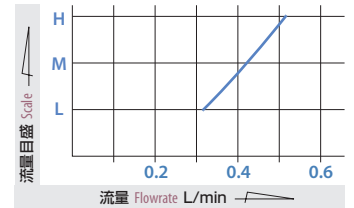
PTFE製フロート 口径Rc 1/4"

Float made of PTFE Connection size: Rc1/4



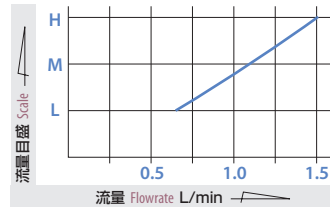
SUS304製フロート 口径Rc 1/4"

Float made of SUS304 Connection size: Rc1/4



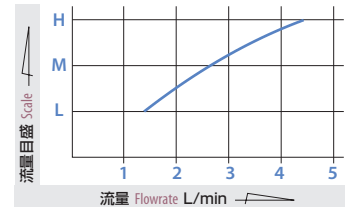
PTFE製フロート 口径Rc 3/8"

Float made of PTFE Connection size: Rc3/8



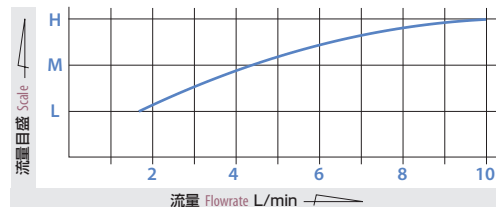
SUS304製フロート 口径Rc 3/8"

Float made of SUS304 Connection size: Rc3/8



スプリング入りSUS304製フロート 口径Rc 3/8"

Float made of SUS304 with spring Connection size: Rc3/8



※ 流量は水相当 flowrates equivalent to water