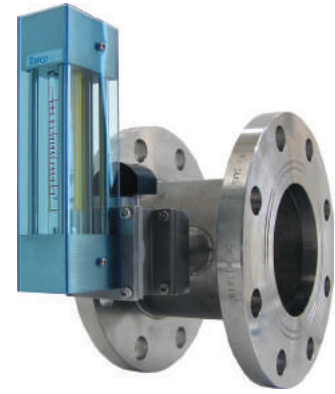


# 分流式流量計

## BY-OM



- 中流量から大流量までシリーズ化。
- ストップバルブ付は、本体を配管に付けたまま指示部の保守が可能。
- 流れ方向を自由に選定できます。
- 目盛範囲は、1(最小流量) : 5(最大流量) になります。
- Ranging from middle amount of flow up to a large one in series.
- With stop-valve closed, flow meter can be removed for maintenance while plumbing.
- Selection can be freely made on flow direction.
- Scale ranges is five(maxflowrate) to one(Minimum flowrate).

### 型式 Type selection

型式欄にご記入頂き、そのままFAXでもOK! お見積もり、ご注文承ります。

規格 Std.	接続 Connection	液体用 For liquid	形状 Shape	流れ方向 Flow direction	流体名 Fluids	流量単位 Units	最大流量 Max. flow	材質 Material	オプション Option	特殊項目 For specialized item
BY - OM		W	0					304		
									FKM V	バイトンパッキン Viton packing ストップバルブ付 With stop valve
							Max.			下記測定範囲の最大流量を記入 Max. flow rate selected from the available flow range below
							B			L/min
							C			m <sup>3</sup> /min
							Z			特殊 For specialized unit * 1
							1			水 Water
							9			特殊 For specialized fluid * 1
							R			左→右 Left →Right
							L			右→左 Right →Left
							U			下→上 Down →Up
							D			上→下 Up →Down
										無記入 Blank Rc接続 Rc connection
										F フランジ接続 Flange connection
規格 Std.	測定範囲 Measuring range	Rc接続タイプ Rc connection	フランジ接続タイプ Flange connection							
15	2~10 L/min 4~20 L/min	Rc 1/2"	15A							
20	4~20 L/min 10~50 L/min	Rc 3/4"	20A							
25	10~50 L/min 20~100 L/min	Rc 1"	25A							
32	10~50 L/min 20~100 L/min	Rc 1 1/4"	32A							
40	40~200 L/min	Rc 1 1/2"	40A							
50	40~200 L/min 60~300 L/min	Rc 2"	50A							
65	60~300 L/min 100~500 L/min	-	65A							
80	100~500 L/min 140~700 L/min	-	80A							
100	0.2~1 m <sup>3</sup> /min	-	100A							
125	0.2~1 m <sup>3</sup> /min 0.4~2 m <sup>3</sup> /min	-	125A							
150	0.6~3 m <sup>3</sup> /min	-	150A							

\* 1: 特殊項目に付いては、型式末尾に順番に明記下さい。詳細は弊社にお問合せ下さい。

※ 測定範囲は水換算 20℃(293K)条件の流量です。

※ 1: For specialized items specify them at end of Type selection in order. For details, consult us with your specification.

※ Measuring range shown above are ones equivalent to water at 20℃.

## 規格寸法 Standard dimensions

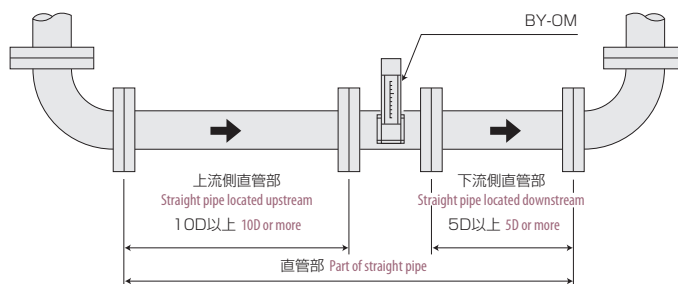
規格 Std.	Rc接続 Rc connection				フランジ接続 Flange connection					
	d	L	B	D	呼び径 Nominal diameter	$\phi D$	$\phi C$	$n \times \phi h$	B	
15	1/2"	80	85	48	15A	95	70	4×15	133	
20	3/4"				20A	100	75			
25	1"				25A	125	90			
32	1 1/4"	90	89	60	32A	135	100	4×19	138	
40	1 1/2"				40A	140	105			
50	2"	100	98	80	50A	155	120	8×19	142	
65	65A				175	140	8×19			156
80	80A				185	150				
100	-	-	-	-	100A	210	175	8×23	167	
125	125A				250	210	8×23			181
150	150A				280	240				

## 仕様 Specifications

流量精度 Flow accuracy	±5% of F.S. F.S.±5%
使用最高圧力 Max. operating pressure	0.75MPa (G)
使用流体温度 Operating fluid temperature	Max. 75°C
使用環境温度 Ambient temperature	0~60°C (結露なきこと No dewing)

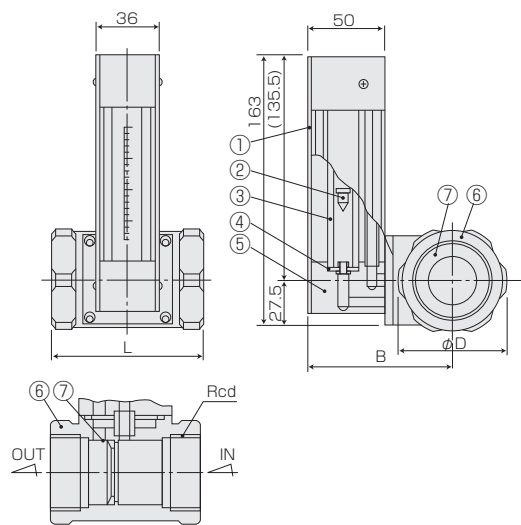
## 配管取付時の注意事項 Precaution in making up pipe

1. 計測精度を上げるため、配管は、IN側に10D(口径の10倍)、OUT側に5D以上の直管部を設けて下さい。
  2. 機器を正常に作動させるため、IN側にストレーナを取り付けることをお勧めします。
  3. 必ず流体が管内を充滿するようにして下さい。
  4. ストップバルブつきの場合は、バルブを全開にしてください。
1. Set up the part of straight pipe more than 5D at outlet and 10D (ten times the pipe size) at inlet in order to upgrade flow measuring accuracy.
  2. In order to operate properly it is recommended to set up a strainer at inlet.
  3. Always keep inside of tube filled fully with fluid.
  4. Fully open valve, if it is furnished with stop valve.

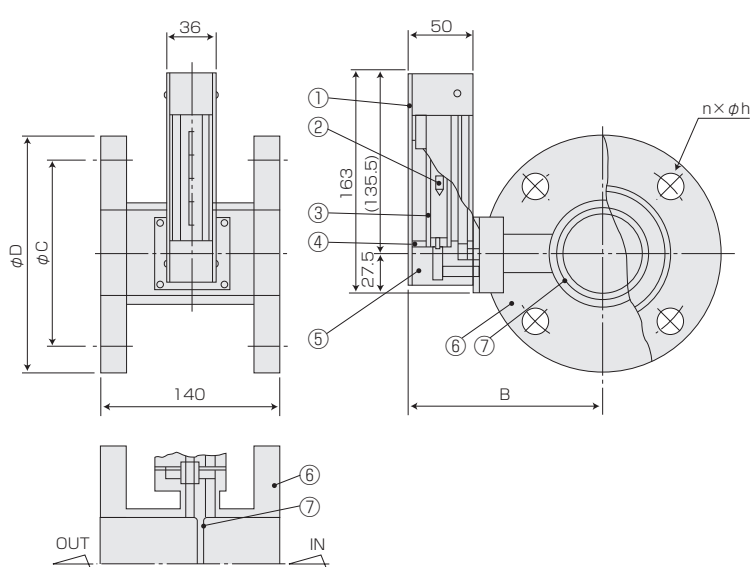


## 構造図 Structural drawing

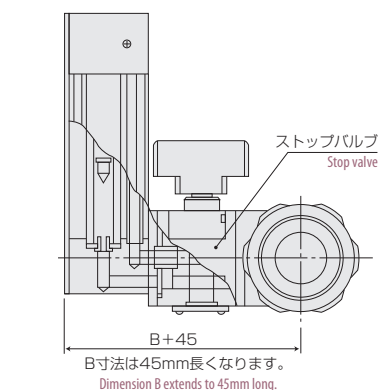
## Rc接続タイプ For Rc connection



## フランジ接続タイプ For flange connection



## ストップバルブ付タイプ With stop valve



## 材質 Materials

No.	名称 Names of parts	材質 Material	備考 Remarks
1	カバー Cover	PMMA	
2	フロート Float	SUS316/Ti SUS304/Ti	
3	テーパ管 Tapered tube	耐熱ガラス/硬質ガラス Heat-resistant glass/Hard glass	
4	パッキン Packing	NBR	
5	フィッティング Fitting	SUS304	
6	フランジ Flange	SUS304/SCS13	JIS 10K規格 Std. JIS10K
7	オリフィス Orifice	SUS304	