

## 面積式流量計

## FC-CX18 Flow checker

- アクリルボディの採用。コンパクト、シンプル、クリーン。
- Employing acrylic body enabled to design compact, simple and clean.



**注意** 樹脂(PMMA)製品については、薬品の混入使用はご遠慮ください。  
 Caution With respect to plastic product (PMMA), please refrain from the use of mixing of chemicals.

## 型式 Model number selection

規格 Std.	気体用 For gas	バルブ Valve	流体名 Fluids	流量単位 Units	最大流量 Max. flow	圧力/温度 Pres./Temp.	オプション Option	特殊項目 For specialized item
FC-CX	18	G						
						1 atm/20°C	FKM	バイトンパッキン Viton packing
					Max.			設計圧力/温度を記入 Design pressure / Fluid temperature *2
								下記測定範囲の最大流量を記入 Max. flow rate selected from the available flow range below
					B			NL/min
					Z			特殊 For specialized unit *1
					1			AIR
					2			Ne
					9			特殊 For specialized fluid *1
					0			ニードルバルブ無し With no needle valve
					1			下側ニードルバルブ付 With needle valve at lower side
					2			上側ニードルバルブ付 With needle valve at upper side
					9			特殊 For specialized shape *1
規格 Std.	測定範囲 Measuring range		接続口径 Connection size		材質 Material			
18	0.4~5NL/min		Rc 1/8"		SUS304			
	1~10NL/min							

\*1: 特殊項目に付いては、型式末尾に順番に明記下さい。詳細は当社にお問合せ下さい。

\*2: 圧力、温度が1 atm/20°C以外のものに付いては、巻末の技術資料を参照下さい。

※測定範囲はAIR換算 1 atm/20°C(0MPa(G))条件の流量です。

\*1: For specialized items specify them at end of Model number selection in order. For details, consult us with your specification.

\*2: Refer to technical information at the end of this catalog, if applying any pressure and temperature other than 1 atm and 20°C.

※Measuring range shown above are ones equivalent to air at 1 atm and 20°C.

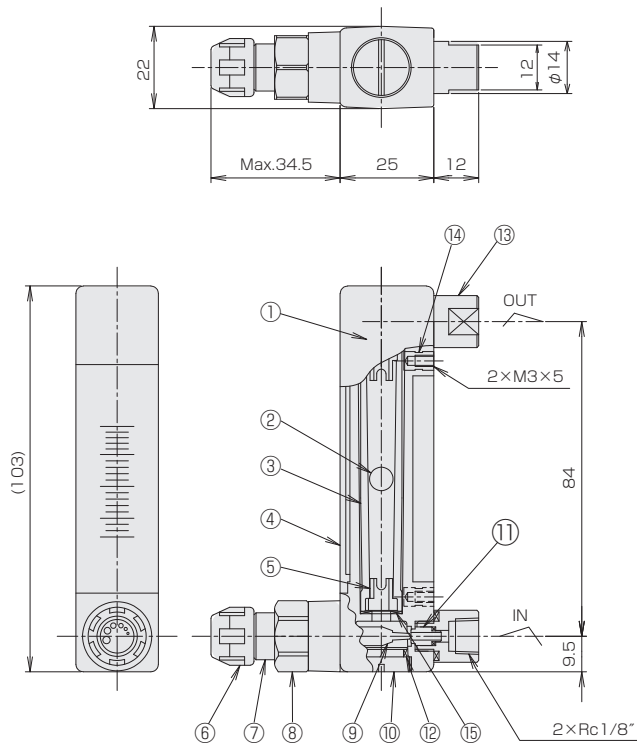
## 仕様 Specifications

流量精度 Flow accuracy	±5% of F.S.
使用最高圧力 Max operating pressure	0.5MPa (G)
使用流体温度 Operating fluid temperature	Max.55℃
使用環境温度 Ambient operating temperature	0~55℃ (結露なきこと No dewing)

## 構造図 Structural drawing

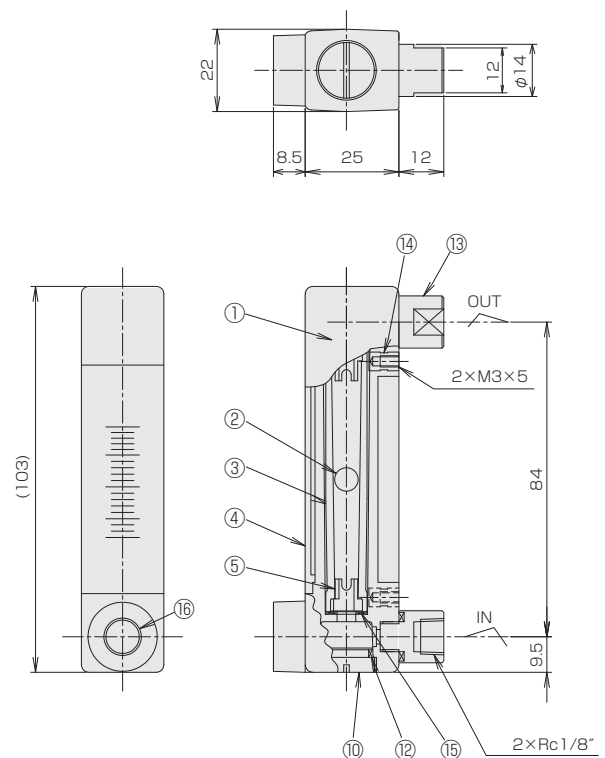
## バルブ付

With needle valve



## バルブなし

With no needle valve



## 材質 Materials

No.	名称 Names of parts	材質 Material	備考 Remarks
1	ボディ Body	PMMA	クリア Clear
2	フロート Float	ガラス/アルミナ/SUS304 Glass / Alumina / SUS304	
3	テーパ管 Tapered tube	PMMA	クリア Clear
4	カバー Cover	PMMA	クリア Clear
5	ストッパー Stopper	POM	
6	ハンドル Handle	PP	
7	スプリングケース Spring case	POM	
8	ニードルシリンダー Needle cylinder	SUS304	
9	ニードルバルブ Needle valve	SUS304	
10	キャップ Cap	SUS304	
11	ニードルオリフィス Needle orifice	PPS	
12	Oリング O-ring	NBR	
13	アダプタ Adapter	SUS316	
14	インサートナット Inserted nut	C3604	
15	パッキン Packing	NBR	
16	ニードルキャップ Needle valve	SUS316	

## パネルカット Panel cut-out

