

面積式流量計

FM-PF リーズナブルタイプ (Reasonable type)

- オールPVC。
- パネル取付け型。
- Made from all PVC
- Panel mounting type



型式 Model number selection

規格 Std.	形状 Shape	流体名 Fluids	流量単位 Units	最大流量 Max. flow	特殊項目 For specialized item
FM - PF	[]	[]	[]	[]	[]
			Max.	下記測定範囲の最大流量を記入 Max. flow rate selected from the available flow range below	
			B	L/min	
			Z	特殊 For specialized unit * 1	
		1	純水 Purified water		
		9	特殊 For specialized fluid * 1		
	1	取付方向 下→上 Mounting direction: Bottom → Top			
	2	取付方向 下後→上後 Mounting direction: Behind bottom → Behind top			
	9	特殊 For specialized shape * 1			
規格 Std.	測定範囲 Measuring range	接続口径 Connection size	材質 Material		
04	0.2~2L/min	Rc1/2"	オールPVC All PVC		
	0.4~5L/min				
	1~10L/min				
	2~20L/min				
5~30L/min	Rc3/4"				
2~30L/min					
4~50L/min					
06	6~70L/min	Rc1"			
	6~70L/min				
06G	10~100L/min				

* 1: 特殊項目については、型式末尾に順番に明記下さい。詳細は当社にお問合せ下さい。

※測定範囲は水換算 20℃(293K)条件の流量です。

* 1: For specialized items specify them at end of Model number Selection in order. For details, consult us with your specification.

※Measuring range shown above show ones equivalent to water at 20°C.

仕様 Specifications

流量精度 Flow accuracy	±5% of F.S.
使用最高圧力 Max. operating pressure	0.35MPa(G)
使用流体温度 Operating fluid temperature	Max. 40℃
使用環境温度 Ambient temperature	0~40℃ (結露なきこと No dewing)

*ケミカルでご使用の場合、パッキン材質を確認下さい。(標準FKM)

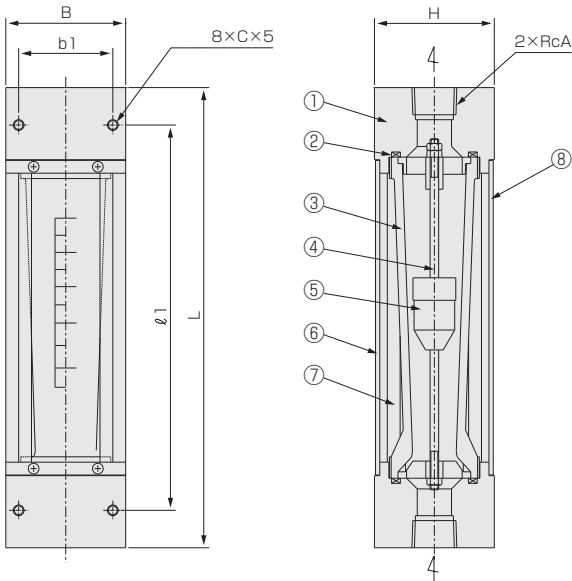
* For use in chemicals make certain of materials of packing to be used (Std:FKM)

規格寸法 A table of standard dimensions

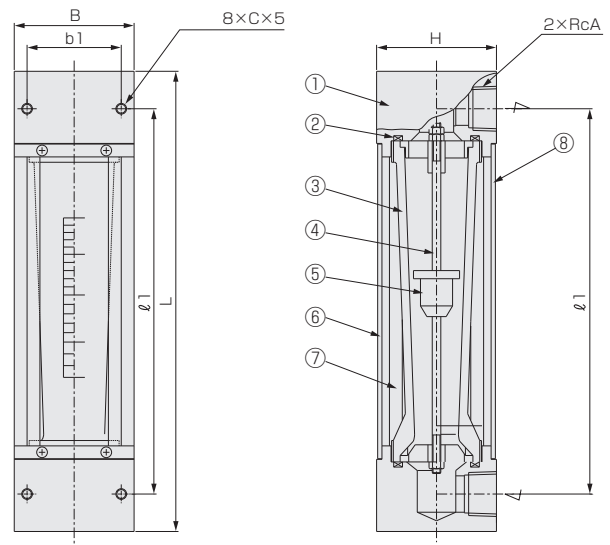
規格 Std.	L	ℓ1	ℓ2	ℓ3	H	B	b1	b2	d1	d2	C	A	備考 Remarks
04	215	180	130	25	56	56	44	44	25	6	M5	1/2"	()は形状1 (取付方向下→上)タイプ Dimensions parenthesized show type of Shape 1 (Mounting direction: Bottom→Top).
06	276 (261)	231	170	30.5	74	74	60	60	30	7	M6	3/4"	
06G	296 (261)	241 (231)	170	35.5 (30.5)	74	74	60	60	38	7	M6	1"	

構造図 Structural drawing

形状1 Shape 1

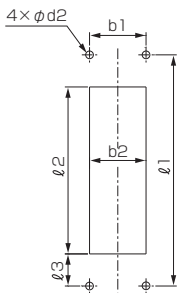


形状2 Shape 2

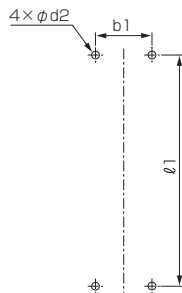


パネルカット Panel cut-out

パネル埋込取付 Panel-embedded

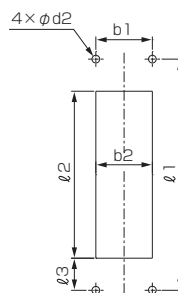


パネル前面取付 Panel-mounted

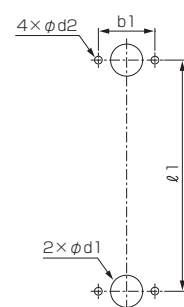


パネルカット Panel cut-out

パネル埋込取付 Panel-embedded



パネル前面取付 Panel-mounted



材質 Materials

No.	名称 <small>Names of parts</small>	材質 <small>Material</small>	備考 <small>Remarks</small>
1	フィッティング <small>Fitting</small>	PVC	
2	Oリング <small>O-ring</small>	FKM	
3	テーパ管 <small>Tapered tube</small>	PVC	
4	ガイドポール <small>Guiding pole</small>	PCTFE	
5	フロート <small>Float</small>	PVC	SUS316密封 <small>SUS316 sealed</small>
6	フロントプレート <small>Front plate</small>	PVC	目盛付 <small>Scaled</small>
7	ステイロッド <small>Stay rod</small>	SUS304	
8	バックプレート <small>Back plate</small>	PVC	イエロー <small>Yellow</small>