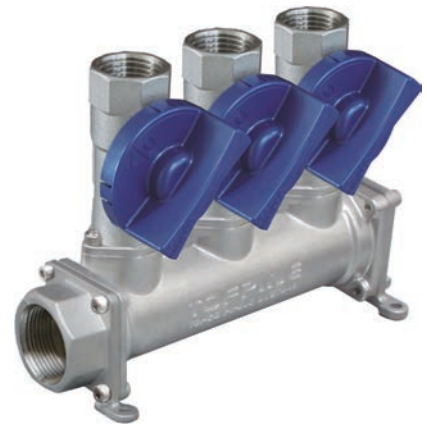


TPS25/32-R Series



- ヘッド、アダプタ、バルブをセットでご提供いたします。
- 豊富なバリエーションで、お客様の様々なニーズにお応えします。
- 設計工数、作業工数を削減致します。
- A set of the header, adapter and valve, is available.
- Responds to our customer's diverse needs with an abundant variation.
- It contributes to a reduction of design man-hour and working man-hour.

型式 Type selection

型式欄にご記入頂き、そのままFAXでもOK! お見積り、ご注文承ります。

本管 Main-Port	分岐 Sub-Port	分岐 Sub-Port	本管 Main-Port	特殊項目 For specifi item																				
規格 Std.	形状 Options	流れ方向 Shape	連数 # of port	口径 Connection size	継手形状 Fitting Options	口径 Pipe size	接続口 Inlet side	取付姿勢 Pipe size	オプション Option	特殊項目 For specifi item														
TPS	- R																							
<p>記入例 e.g.: TPS25-RV-S3-03-05L-D</p>																								
<p>予備ポート Spare-port *4</p> <table border="1"> <tr><td>D</td><td>底面取付 Installed on bottom side</td></tr> <tr><td>B</td><td>背面取付 Installed on back side</td></tr> <tr><td>L</td><td>向かって左側 Left side when looking at system</td></tr> <tr><td>R</td><td>向かって右側 Right side when looking at system</td></tr> <tr><td>B</td><td>背面 back side</td></tr> <tr><td>D</td><td>底面 bottom side</td></tr> <tr><td>LR</td><td>左右 left and right</td></tr> </table>										D	底面取付 Installed on bottom side	B	背面取付 Installed on back side	L	向かって左側 Left side when looking at system	R	向かって右側 Right side when looking at system	B	背面 back side	D	底面 bottom side	LR	左右 left and right	特殊項目 For specifi item
D	底面取付 Installed on bottom side																							
B	背面取付 Installed on back side																							
L	向かって左側 Left side when looking at system																							
R	向かって右側 Right side when looking at system																							
B	背面 back side																							
D	底面 bottom side																							
LR	左右 left and right																							
<table border="1"> <tr><td>04</td><td>Rc3/4"</td></tr> <tr><td>05</td><td>Rc1"</td></tr> <tr><td>06</td><td>Rc1 1/4"</td></tr> </table>										04	Rc3/4"	05	Rc1"	06	Rc1 1/4"	特殊項目 For specifi item								
04	Rc3/4"																							
05	Rc1"																							
06	Rc1 1/4"																							
<table border="1"> <tr><td>無記入 Blank</td><td>アダプタのみ Adapter only</td></tr> <tr><td>L</td><td>エルボ Elbow *3</td></tr> <tr><td>V</td><td>バルブ valve *3</td></tr> <tr><td>LV</td><td>エルボ+バルブ Elbow + valve *3</td></tr> </table>										無記入 Blank	アダプタのみ Adapter only	L	エルボ Elbow *3	V	バルブ valve *3	LV	エルボ+バルブ Elbow + valve *3	特殊項目 For specifi item						
無記入 Blank	アダプタのみ Adapter only																							
L	エルボ Elbow *3																							
V	バルブ valve *3																							
LV	エルボ+バルブ Elbow + valve *3																							
<table border="1"> <tr><td>01</td><td>Rc1/4" *2</td></tr> <tr><td>02</td><td>Rc3/8"</td></tr> <tr><td>03</td><td>Rc1/2"</td></tr> <tr><td>04</td><td>Rc3/4"</td></tr> <tr><td>R3</td><td>R1/2" *2</td></tr> <tr><td>R4</td><td>R3/4" *2</td></tr> </table>										01	Rc1/4" *2	02	Rc3/8"	03	Rc1/2"	04	Rc3/4"	R3	R1/2" *2	R4	R3/4" *2	特殊項目 For specifi item		
01	Rc1/4" *2																							
02	Rc3/8"																							
03	Rc1/2"																							
04	Rc3/4"																							
R3	R1/2" *2																							
R4	R3/4" *2																							
<table border="1"> <tr><td>2</td><td>2連 port</td></tr> <tr><td>3</td><td>3連 port</td></tr> <tr><td>4</td><td>4連 port</td></tr> <tr><td>5</td><td>5連 port</td></tr> <tr><td>6</td><td>6連 port</td></tr> <tr><td>7</td><td>7連 port</td></tr> <tr><td>∴</td><td>∴</td></tr> </table>										2	2連 port	3	3連 port	4	4連 port	5	5連 port	6	6連 port	7	7連 port	∴	∴	特殊項目 For specifi item
2	2連 port																							
3	3連 port																							
4	4連 port																							
5	5連 port																							
6	6連 port																							
7	7連 port																							
∴	∴																							
<table border="1"> <tr><td>S</td><td>サプライ用 For supply</td></tr> <tr><td>R</td><td>リターン用 For return</td></tr> </table>										S	サプライ用 For supply	R	リターン用 For return	特殊項目 For specifi item										
S	サプライ用 For supply																							
R	リターン用 For return																							
<table border="1"> <tr><td>F</td><td>アダプタのみ Adapter only</td></tr> <tr><td>V</td><td>ボールバルブ With ball valve *1</td></tr> <tr><td>B</td><td>アダプタ付ボールバルブ Ball valve with adapter</td></tr> <tr><td>L</td><td>L型ニードルバルブ L type with a needle valve *1</td></tr> <tr><td>N</td><td>ストレートニードルバルブ With straight needle valve</td></tr> </table>										F	アダプタのみ Adapter only	V	ボールバルブ With ball valve *1	B	アダプタ付ボールバルブ Ball valve with adapter	L	L型ニードルバルブ L type with a needle valve *1	N	ストレートニードルバルブ With straight needle valve	特殊項目 For specifi item				
F	アダプタのみ Adapter only																							
V	ボールバルブ With ball valve *1																							
B	アダプタ付ボールバルブ Ball valve with adapter																							
L	L型ニードルバルブ L type with a needle valve *1																							
N	ストレートニードルバルブ With straight needle valve																							
本管規格 Main-Port std.		分岐口径 Sub-Port std.				本管口径 Main-Port pipe size																		
25		25A				Rc1/4", 3/8", 1/2", R1/2"					Rc3/4", 1"													
32		32A				Rc1/2", 3/4", R3/4"					Rc1", 1 1/4"													

*1: 分岐口径が限定されます。
 *2: 「V」ボールバルブ、「L」L型ニードルバルブ対応不可。
 *3: 本管規格25Aのみ対応可。
 *4: 予備ポートの数量又は位置を下記のように記載願います。
 予備ポートを示す記号「P」と数量を記載願います。
 例1) 「-P2」…系統数の内、2系統を予備ポートとする。
 予備ポートの位置を型式で示したい場合は、本管を下側に置いて、向かって左側より分岐形状の記号と予備ポートを示す「P」を並べてください。
 例) ボールバルブ搭載5連、右側2つが予備ポートの場合、「-VVVPP」

*1: Limited Connection size.
 *2: Not available for "V" and "L".
 *3: Available for the TPS25 Series only.
 *4: The number or position of Spare-Port should be described as indicated below.
 Describe "P" indicating Spare-Port and the number of the Port.
 e.g. 「-P2」 … 2-Port
 To indicate the position of Spare-Port, put the main-port downward, and then describe the Sub-Port options and "P" from left.
 e.g. 「-VVVPP」 … 5-port with displays having 2 Spare-Port from right.

規格寸法 A table of standard dimensions

規格 Std.	A	B	C	D	E	F	G	H	J
TPS25	20	26.5	47	60	(70)	26.5	56	61	4.8
TPS32	24	36	66	76	(90)	34	66	66	6

仕様 Specifications

使用最高圧力 <small>Max. operating pressure</small>	0.5MPa(G)
使用流体温度 <small>Operating fluid temperature</small>	Max. 100℃
使用環境温度 <small>Ambient temperature</small>	0~55℃(結露なきこと) <small>(No dewing)</small>

構造図 Structural drawing

組み合わせ参考例 Reference example

材質 Materials

No.	名称 <small>Names of parts</small>	材質 <small>Mtl.</small>
1	ボールバルブ <small>Ball valve</small>	SCS13 他 <small>SCS13, etc.</small>
2	本管アダプタ <small>Main-Port adapter</small>	SCS13
3	マニホールド部 <small>Part of the manifold</small>	SCS13
4	本管プラグ <small>Main-Port plug</small>	SCS13
5	ストレートニードルバルブ <small>Straight needle valve</small>	SCS13 他 <small>SCS13, etc.</small>
6	分岐アダプタ <small>Sub-Port adapter</small>	SCS13
7	L型ニードルバルブ <small>L type with a needle valve</small>	SCS13 他 <small>SCS13, etc.</small>
8	連結ボールバルブ <small>A coupled ball valve</small>	SCS13 他 <small>SCS13, etc.</small>

