

仕様 Specifications

流量精度 Flow accuracy	±3% of FS
使用最高圧力 Max. operating pressure	0.5MPa(G)
最高使用温度 Max. temperature	A type:80℃、その他 Others:50℃
使用環境温度 Ambient temperature	0~55℃(結露なきこと)(No dewing)
ケーブルの長さ Cable lengths	2m
重量 Weight	単品：約350g
	バルブ付：約600g

電気仕様 Electrical specifications

A type	パルス出力 Pulse output	NPNオープンコレクタ NPN Open collector Max.DC26.4V 15mA Max. 0~約120Hz
	電源 Power supply	DC5~24V±10% 8mA Max.
G type	比較出力 Comparative output	NPNオープンコレクタ NPN Open collector Max.DC35V 100mA Max. 2点 2 points
	表示 Indication	LCD 4桁、流量表示(瞬間値) Indication of instantaneous
	電源 Power supply	24V±10% 約90mA Max.
I type	比較出力 Comparative output	リレー出力(C接点) Relay output (Contact C) Max.DC30V 100mA Max. 2点
	アナログ出力 Analog output	DC4-20mA 負荷抵抗：300Ω以下 Load resistanc : Below 300Ω
	電源 Power supply	24V±10% 約65mA Max.
V,W,N,T type	比較出力 Comparative output	リレー出力(C接点) Relay output (Contact C) Max.DC30V 100mA Max. 2点
	アナログ出力 Analog output	DC0-5V/1-5V/0-10V/1-10V 負荷抵抗：5KΩ以上 Load resistanc : More than 5kΩ
	電源 Power supply	24V±10% 約40mA Max.

配線 Wiring diagram

A type

線色 Wire colors	内容 Contents
橙 Orange	+DC V
灰 Gray	GND
白 White	パルス出力 Pulse input

G type

線色 Cable colors	内容 Contents
黄 Yellow	CP1
緑 Green	CP2
白 White	COM
黒 Black	GND
赤 Red	+DC V

I, V, W, N, T type

線色 Cable colors	内容 Contents
青 Blue	GND
茶 Brown	アナログ出力 Analog output
黄 Yellow	CP1 (N.O.)
橙 Orange	CP1 (N.C.)
緑 Green	CP2 (N.O.)
紫 Purple	CP2 (N.C.)
白 White	COM
黒 Black	DC 0V
赤 Red	DC +24V

特長 Features

TP-H

取付板の向きを変更することで、表示計の向きを自由に変更できます。

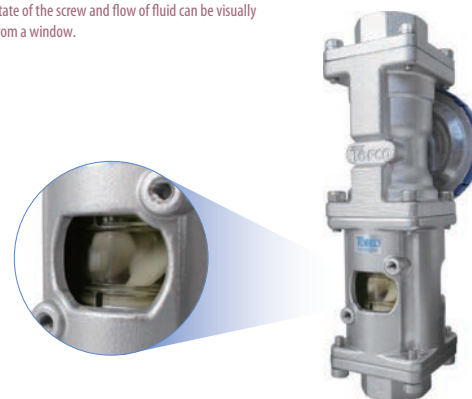
By changing the direction of the mounting adapter, the direction of the indicator can be changed from right to left or up and down.



TP-HP40

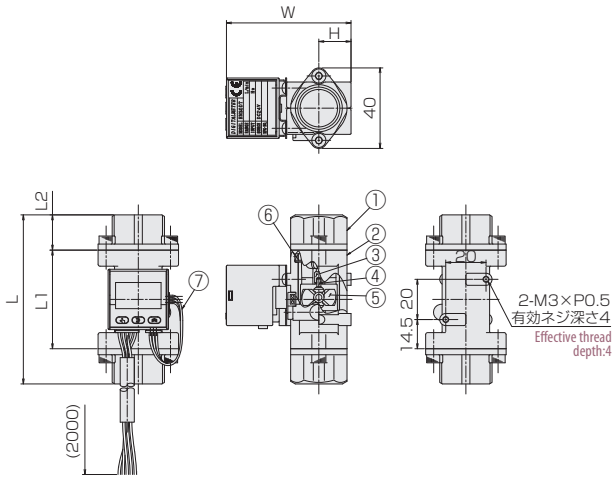
窓からスクリューの回転状態や、流体の流れを
目指確認することができます。

Rotational state of the screw and flow of fluid can be visually confirmed from a window.

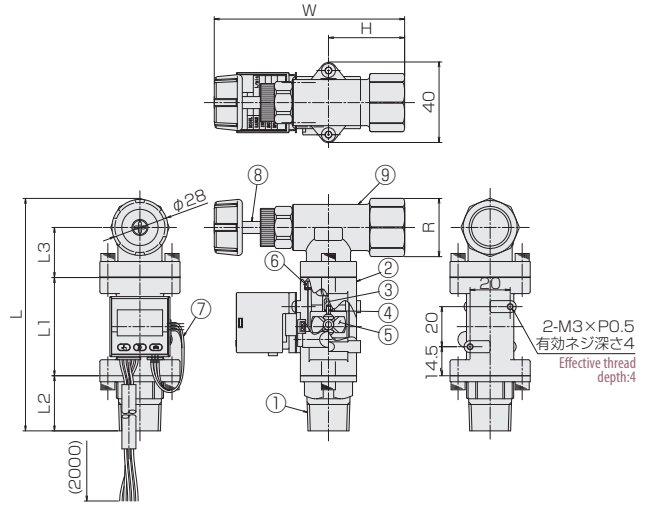


TP-HC 構造図 Structural drawing

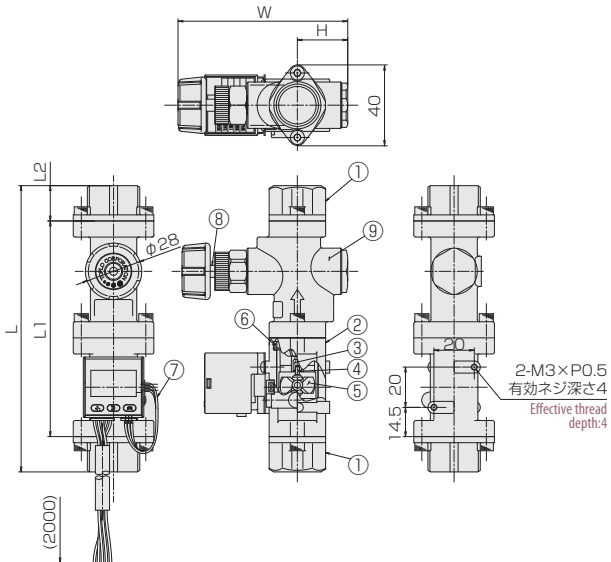
TP-HC単品 A single item of the TP-HC



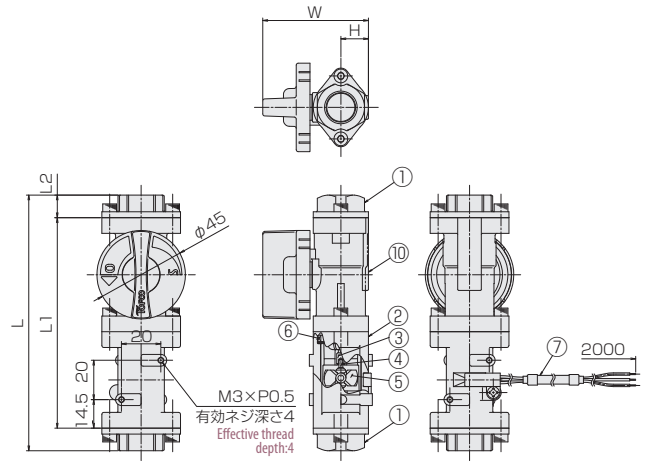
TP-HC L型ニードルバルブ付 TP-HC L type with a needle valve



TP-HC ストレートニードルバルブ付 With straight needle valve



TP-HC ボールバルブ付 With ball valve



材質 Material

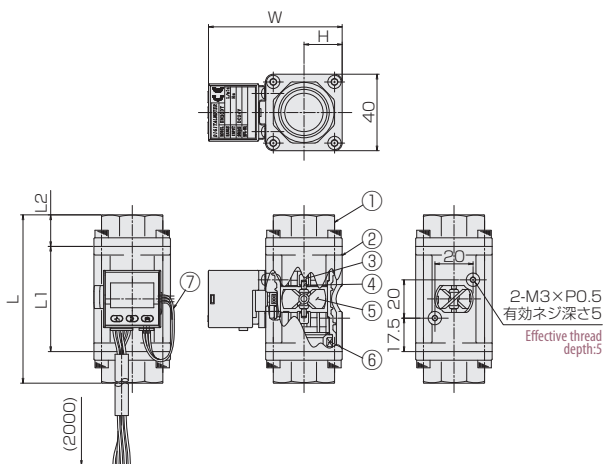
No.	名称 Names of parts	材質 Mtl.	摘要 Remark
1	アダプタ Adapters	SCS13	
2	ボディ Body	SCS13	
3	軸受け Bearing	アルミナ Alumina	
4	シャフト Shaft	アルミナ Alumina	Max.5L/min:SUS316
5	スクリュー Screw	PPS	Sm-Co Mg封入 sealed
6	Oリング O-rings	FPM	
7	ホールICセンサ Hall IC sensor	PC	
8	ニードルバルブ Needle valve	SUS304	
9	ニードルバルブボディ Needle valve body	SCS13	
10	ボールバルブ Ball valve	SCS13他 etc	

寸法表 A table of Dimensions

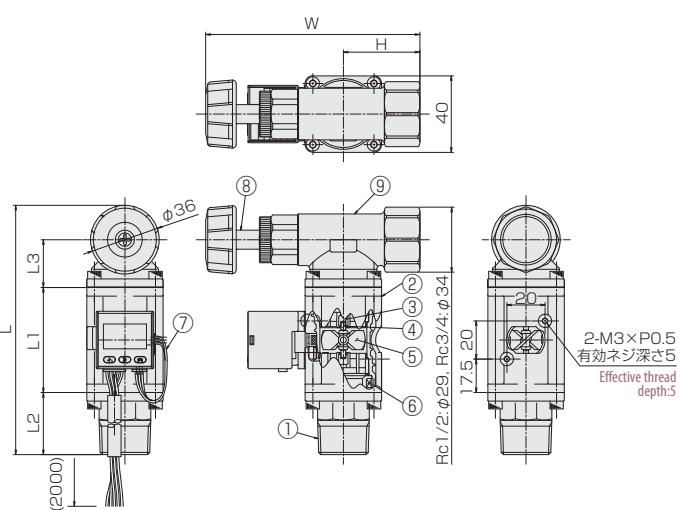
型式 Type selection	接続口径 Pipe size	L	L1	L2	L3	R	H	W
TP-HC単品 A single item of the TP-HC	Rc1/4	72	49	11.5	-	-	16	(62)
	Rc3/8	84		17.5	-	-		
	Rc1/2	104		27.5	-	-		
TP-HC L型ニードルバルブ付 L type with a needle valve	Rc1/4	-	49	11.5	-	-	29	(77~84)
	Rc3/8	100		17.5	25	φ23.5		
	Rc1/2	106		27.5	25	φ29		
TP-HC ストレートニードルバルブ付 With straight needle valve	Rc1/4	130	107	11.5	-	-	25	(81~88)
	Rc3/8	142		17.5	-	-		
	Rc1/2	162		27.5	-	-		
TP-HC ボールバルブ付 With ball valve	Rc1/4	130	107	11.5	-	-	14	(54)
	Rc3/8	142		17.5	-	-		
	Rc1/2	162		27.5	-	-		

TP-HP 構造図 Structural drawing

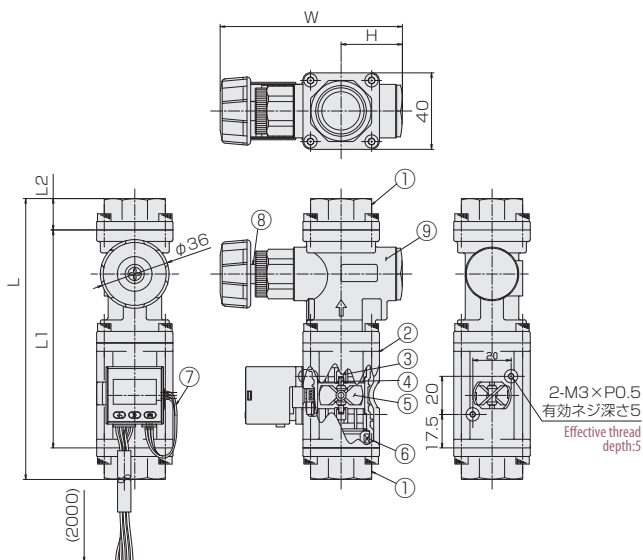
TP-HP単品 A single item of the TP-HP



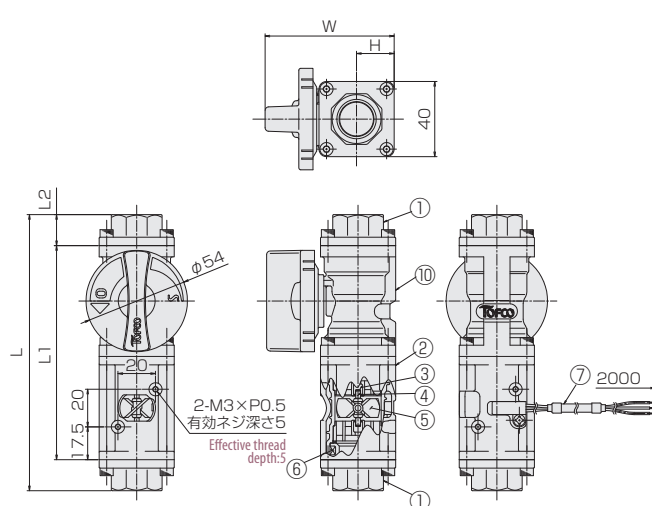
TP-HP L型ニードルバルブ付 TP-HP L type with a needle valve



TP-HP ストレートニードルバルブ付 With straight needle valve



TP-HP ボールバルブ付 With ball valve



材質 Material

No.	名称 Names of parts	材質 Mtl.	摘要 Remark
1	アダプタ Adapters	SCS13	
2	ボディ Body	SCS13	
3	軸受け Bearing	アルミナ Alumina	
4	シャフト Shaft	アルミナ Alumina	
5	スクリュー Screw	PPS	Sm-Co Mg封入 sealed
6	Oリング O-rings	FPM	
7	ホールICセンサ Hall IC sensor	PC	
8	ニードルバルブ Needle valve	SUS304	
9	ニードルバルブボディ Needle valve body	SCS13	
10	ボールバルブ Ball valve	SCS13他 etc	

寸法表 A table of Dimensions

型式 Type selection	接続口径 Pipe size	L	L1	L2	L3	R	H	W
TP-HP単品 A single item of the TP-HP	Rc1/2	88	55	16.5	-	-	20	(70)
	Rc3/4			32.5				
	R3/4	120						
TP-HP L型ニードルバルブ付 L type with a needle valve	Rc1/2	114.5	55	16.5	25	φ29	39	(100~110)
	Rc3/4			40			(100~112)	
	R3/4	130.5	32.5	-	-	-	-	
TP-HP ストレートニードルバルブ付 With straight needle valve	Rc1/2	147	114	16.5	-	-	32	(95~104)
	Rc3/4			32.5				
	R3/4	179						
TP-HP ボールバルブ付 With ball valve	Rc1/2	147	114	16.5	-	-	20	(69)
	Rc3/4			32.5				
	R3/4	179						