

羽根車式流量計(パルス出力)

HF-SCA Helical flow

- 羽根車式の耐熱タイプ。
- 小型でシンプルな為、小スペースにて有効活用できます。
- 取付姿勢の制約を受けません。
- 低温仕様も承ります。
- Rotating vane flow meter. Heat-resistant type.
- Space-saving design promotes more effective use even in a small space due to extremely small and simple in construction.
- No restriction placed on installation attitude.
- Available for low temperature specification as well.



注意 Caution 計測精度を保つため、接続される配管及び継手は、流路径と同等または流路径以上の内径のものを使用してください。To keep a measuring accuracy, use pipes and couplings equivalent to dia. of flow path or more than that of them.

型式 Type selection

型式欄にご記入頂き、そのままFAXでもOK! お見積もり、ご注文承ります。

材質 Material	出力 Output	規格 Std.	形状 Shape	流体名 Fluids	最大流量 Max. flow	接続口径 Connection size	オプション Option	特殊項目 For specialized item																																					
HF - SC	A		0																																										
<table border="1"> <tr> <td>表示計 Flow indicator</td> <td>表示計・変換器とセット(オプション記号を記入) *2 Provide option code of display or converter in case that you want to use with this product.</td> </tr> <tr> <td>02</td> <td>Rc3/8"</td> </tr> <tr> <td>03</td> <td>Rc1/2"</td> </tr> <tr> <td>04</td> <td>Rc3/4"</td> </tr> <tr> <td>09</td> <td>特殊 For specialized pipe size *1</td> </tr> <tr> <td>Max.</td> <td>下記測定範囲の最大流量を記入 Max. flow rate selected from the available flow range below</td> </tr> <tr> <td>1</td> <td>水 Water</td> </tr> <tr> <td>9</td> <td>特殊 For specialized fluid *1</td> </tr> <tr> <td>0</td> <td>標準 Std.</td> </tr> <tr> <td>規格 Std.</td> <td>測定範囲 Measuring range</td> <td>接続口径(Rc) Connection size(Rc)</td> </tr> <tr> <td rowspan="3">30</td> <td>0.5~5L/min</td> <td rowspan="2">3/8"</td> </tr> <tr> <td>1~10L/min</td> </tr> <tr> <td>2~20L/min</td> <td>1/2"</td> </tr> <tr> <td rowspan="2">40</td> <td>3~30L/min</td> <td rowspan="2">1/2"</td> </tr> <tr> <td>5~50L/min</td> <td>3/4"</td> </tr> <tr> <td>A</td> <td>パルス出力 Pulse output</td> <td></td> </tr> <tr> <td>SC</td> <td>SUS(耐熱タイプ, Max. 140℃) SUS (Heat resistant type, Max. 140℃)</td> <td></td> </tr> </table>								表示計 Flow indicator	表示計・変換器とセット(オプション記号を記入) *2 Provide option code of display or converter in case that you want to use with this product.	02	Rc3/8"	03	Rc1/2"	04	Rc3/4"	09	特殊 For specialized pipe size *1	Max.	下記測定範囲の最大流量を記入 Max. flow rate selected from the available flow range below	1	水 Water	9	特殊 For specialized fluid *1	0	標準 Std.	規格 Std.	測定範囲 Measuring range	接続口径(Rc) Connection size(Rc)	30	0.5~5L/min	3/8"	1~10L/min	2~20L/min	1/2"	40	3~30L/min	1/2"	5~50L/min	3/4"	A	パルス出力 Pulse output		SC	SUS(耐熱タイプ, Max. 140℃) SUS (Heat resistant type, Max. 140℃)	
表示計 Flow indicator	表示計・変換器とセット(オプション記号を記入) *2 Provide option code of display or converter in case that you want to use with this product.																																												
02	Rc3/8"																																												
03	Rc1/2"																																												
04	Rc3/4"																																												
09	特殊 For specialized pipe size *1																																												
Max.	下記測定範囲の最大流量を記入 Max. flow rate selected from the available flow range below																																												
1	水 Water																																												
9	特殊 For specialized fluid *1																																												
0	標準 Std.																																												
規格 Std.	測定範囲 Measuring range	接続口径(Rc) Connection size(Rc)																																											
30	0.5~5L/min	3/8"																																											
	1~10L/min																																												
	2~20L/min	1/2"																																											
40	3~30L/min	1/2"																																											
	5~50L/min		3/4"																																										
A	パルス出力 Pulse output																																												
SC	SUS(耐熱タイプ, Max. 140℃) SUS (Heat resistant type, Max. 140℃)																																												

*1: 特殊項目については型式末尾へ順番に明記して下さい。詳細は弊社にお問合せ下さい。

*2: 弊社で流量センサと表示計の合わせ込みをさせて頂いております。表示計・変換器のオプション記号は、「表示計・変換器」のページを参照してください。

*1: For specialized items specify them at end of Type selection in order. For details, consult us with your specification.

*2: Display or converter is paired with this product at Factory. Refer to "Digital meter/Converter" page regarding option codes.

規格寸法 A table of standard dimensions

規格 Std.	L	W	Rc d
30	66	34	3/8" 1/2"
40	75	40	1/2" 3/4"

仕様 Specifications

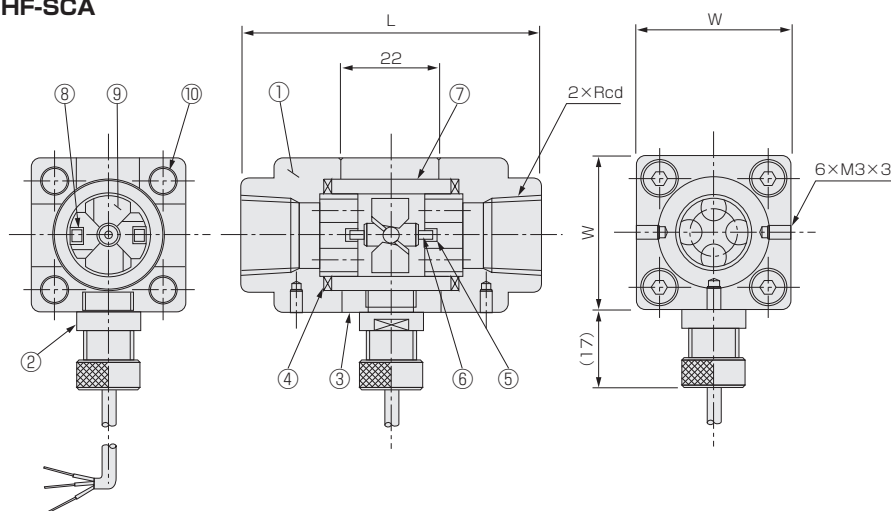
流量精度 Flow accuracy	±3% of F.S. F.S.±3%
使用最高圧力 Max. operating pressure	0.75MPa(G) ※
使用流体温度 Operating fluid temperature	Max. 140°C
使用環境温度 Ambient temperature	0~55°C(結露なきこと No dewing)
パルス出力 Pulse output	NPN オープンコレクタ DC26.4V 15mA Max. 0~約140Hz NPN open collector 26.4VDC 15mA at max. 0~approx 140Hz
電源 Power supply	DC5~24V ±10% 8mA Max.
ケーブル長 Cable length	2m

※ 使用流体温度が100°Cを超える場合、使用圧力は、0.5MPa(G)以下に抑えてご使用ください。

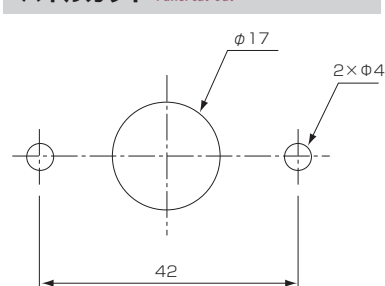
※ In case that fluid temperatures go above 100°C, decrease inlet pressure values down to 0.5MPa(G) or lower.

構造図 Structural drawing

HF-SCA



パネルカット Panel cut-out



注) $\phi 17$ はセンサがパネル側の時のみ必要
Note) $\phi 17$ is required, only when sensor is to be installed at panel side.

材質 Materials

No.	名称 Names of parts	材質 Material	備考 Remarks
1	フィッティング Fitting	SCS14	
2	センサ Sensor	POM 他 POM, etc.	センサケーブル : AWG24 Sensor cable:AWG24
3	ケース Case	PPS	
4	Oリング O-ring	FKM	
5	ベアリング Bearing	アルミナ Alumina	
6	シャフト Shaft	アルミナ Alumina	
7	パイプ Pipe	SUS304	
8	サマリウムコバルトマグネット Samariumcobalt magnet		
9	スクリュー Screw	PPS-GF30	
10	スティボルト Stay bolts	SUS303	

配線 Wiring diagram

線色 Cable colors	内容 Function
橙 Orange	+DC V
灰 Gray	GND
白 White	出力 (Output)