

フローメータ

FM-PG Series

- パージ用流量計としても最適です。
- 容易な保守。
- 構造が簡単で、耐久性に優れています。
- Most widely used as a purging flowmeter.
- For maintenance to easy.
- Simply constructed and excellent in durability.



型式 Type selection

型式欄にご記入頂き、そのままFAXでもOK! お見積もり、ご注文承ります。

| 規格 Std. | 液体 Liquid | 形状 Shape | 流体名 Fluids | 流量単位 Units | 最大流量 Max. flow | オプション Option | 特殊項目 For specif item |
|------------|--------------------------------|---|----------------------------|---------------|--|-----------------|---|
| FM - PG | W | | | | | | |
| | | | | | | SW | スウェジロックタイプ継手付 With joint of Swagelok type |
| | | | | | | FPM | バイトンパッキン Viton packings |
| | | | | | | Max. | 最大流量をご記入下さい。 Shows here max. flowrate. *2 |
| | | | | A | mL/min | | |
| | | | | B | L/min | | |
| | | | | Z | 特殊 For specif. unit | *1 | |
| | | | | 1 | 水 Water | | |
| | | | | 9 | 特殊 For specif. fluid | *1 | |
| | | | | 0 | ニードルバルブ無し With no needle valve | | |
| | | | | 1 | 下側ニードルバルブ付 With needle valve at lower side | | |
| | | | | 2 | 上側ニードルバルブ付 With needle valve at upper side | | |
| | | | | 9 | 特殊 For specif. shape | *1 | |
| | W | 液体用である事を示します Shows to be used for liquid. | | | | | |
| 規格 Std. | 規格最大流量 Max. flowrate specified | 口径 Pipe size | 材質 Mtl. | | | | |
| 25 | ~2L/min | Rc 1/4 | BSBM (メッキ Plating) Cr-1 | | | | |
| 30 | ~10L/min | 3/8 | | | | | |
| 40 | ~30L/min | 1/2 | | | | | |

*1: 特殊項目に付いては、型式末尾に順番に明記下さい。詳細は弊社にお問合せ下さい。

*2: 右の測定範囲を参照下さい。

*1: For specif. items specify them at end of Type selection in order. For details, consult us with your specification.

*2: Refer to a table of Measuring range right.

流量および規格寸法 Flow ranges and standard dimensions

仕様 Specifications

| 規格 Std. | 測定範囲 Measuring range | 寸法(mm) Dimensions(mm) | | | | | | | | | | | | | |
|------------|-------------------------|-----------------------|-----|----|------|----|-----|----|----|----|----|----|---|-----|--------|
| | | L | ℓ1 | ℓ2 | ℓ3 | ℓ4 | RcA | B | C | H | φd | φD | M | G | E |
| 25 | mL/min 10~100 | 160 | 130 | 80 | 25 | 15 | 1/4 | 29 | 50 | 33 | 6 | 20 | 5 | 2.5 | (19) |
| | 20~200 | | | | | | | | | | | | | | |
| | 40~500 | | | | | | | | | | | | | | |
| | L/min 0.1~1 | | | | | | | | | | | | | | |
| | 0.1~1.5 | | | | | | | | | | | | | | |
| 30 | 0.2~2 | 167 | 135 | 80 | 27.5 | 16 | 3/8 | 36 | 50 | 51 | 6 | 22 | 5 | 5 | (16.5) |
| | 0.3~3 | | | | | | | | | | | | | | |
| | 0.4~5 | | | | | | | | | | | | | | |
| 40 | 1~10 | 185 | 145 | 80 | 32.5 | 20 | 1/2 | 44 | 55 | 59 | 7 | 27 | 6 | 6 | (16.5) |
| | 1~15 | | | | | | | | | | | | | | |
| | 2~20 | | | | | | | | | | | | | | |
| | 2~25 | | | | | | | | | | | | | | |
| | 3~30 | | | | | | | | | | | | | | |

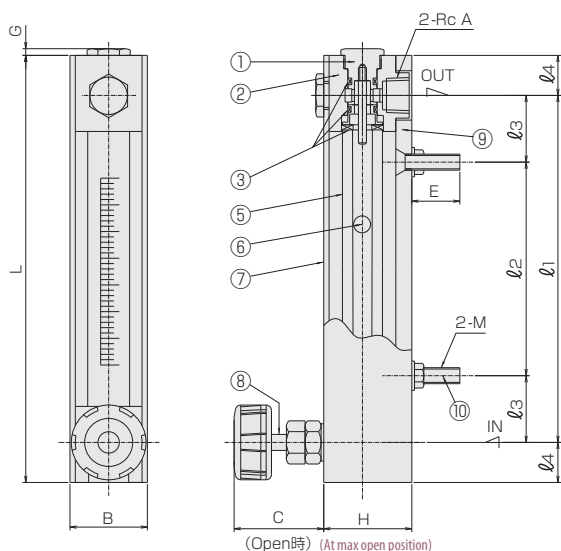
| | |
|---------------------------------------|-------------------------------|
| 流量精度 Flow accuracy | ±5% of FS FS±5% |
| 使用最高圧力 Max. operating pressure | 0.5MPa (G) |
| 使用流体温度 Operating fluid temperature | Max.60°C |
| 使用環境温度 Ambient temperature | 0~60°C(結露なきこと) (No dewing) |

* 測定範囲は水換算 20°C(293K)条件の流量です。

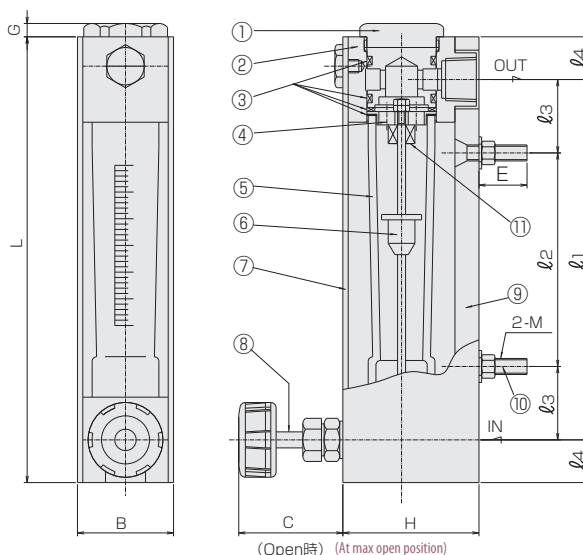
* Measuring range shown above are ones equivalent to water at 20°C.

構造図 Structural drawing

FM-PG25 type



FM-PG30/40 types



材質 Materials

| No. | 名称 <small>Names of parts</small> | 材質 <small>Mtl.</small> | 摘要 <small>Remarks</small> |
|-----|--|--|--|
| 1 | キャップ <small>Cap</small> | BSBM | メッキ <small>Plating</small> Cr-1 |
| 2 | フィッティング <small>Fitting</small> | BSBM | メッキ <small>Plating</small> Cr-1 |
| 3 | パッキン <small>Packings</small> | NBR | |
| 4 | ストッパー <small>Stoppers</small> | BSBM/PTFE/FPM | FPMストッパー付 <small>With FPM stoppers</small> |
| 5 | テーパ管 <small>Tapered tube</small> | 耐熱ガラス/硬質ガラス <small>Heat-resistant glass/Hard glass</small> | |
| 6 | フロート <small>Float</small> | SUS304/Ti/ルビー/POM/ガラス SUS304/Ti/ Ruby/POM/Glass | |
| 7 | カバー <small>Cover</small> | PMMA | |
| 8 | ニードルバルブ <small>Needle valve</small> | SUS304/SUS316 | ハンドルPP <small>Handle: PP</small> |
| 9 | バックプレート <small>Back plate</small> | SS400 | 白塗装 <small>Painted white</small> |
| 10 | 取付ボルト <small>Mounting bolts</small> | SUS304 | |
| 11 | ゴムストッパー <small>Rubber stoppers</small> | FPM | |

パネルカット図 For panel cut-out

