

## フローズイッチ

## FC-SE901 Series



- 構造が非常に簡単で、耐久性に優れています。
- 流れ方向の制約を受けません。
- 低価格、短納期。
- 流れ方向上→下へ接続する場合は条件付きで製作致します。
- Structurally simplified and excellent in durability.
- No restriction on flow direction.
- Quick delivery and offering at a low price.
- Flow direction from top to bottom is conditionally made.

## 型式 Type selection



型式欄にご記入頂き、そのままFAXでもOK! お見積り、ご注文承ります。

規格 Std.	形状 Shape	流体名 Fluids	特殊項目 For specif item			
FC-SE901 -	[ ]	[ ]	[ ]			
		1 水 Water				
		9 特殊 For specif. fluid *2				
		1 リードスイッチA接点 Reed switch of contact A				
		2 リードスイッチB接点 Reed switch of contact B				
		9 特殊 For specif. shape *1				
規格 Std.	スイッチ設定範囲 (WATER換算) Switch setting ranges(Converted in water)	使用可能流量 *1 Available flow ranges	接続口径 Pipe size	器差 Instrumental error	材質 Mtl.	
30	1~5L/min	~10L/min	Rc 3/8	±0.5L/min	BC	
40	1~10L/min	~20L/min	1/2	±1L/min		
50	4~30L/min	~50L/min	3/4	±2L/min		

\*1: 目安になります。

\*2: 特殊項目については、型式末尾に順番に明記下さい。詳細は弊社にお問合せ下さい。

※スイッチ設定範囲表示は水換算 20℃(293K)条件の流量です。

\*1: It indicates the targeted flowrates.

\*2: For specif. items specify them at end of Type selection in order. For details, consult us with your specification.

※Switch setting ranges as shown above are ones equivalent to water at 20℃.

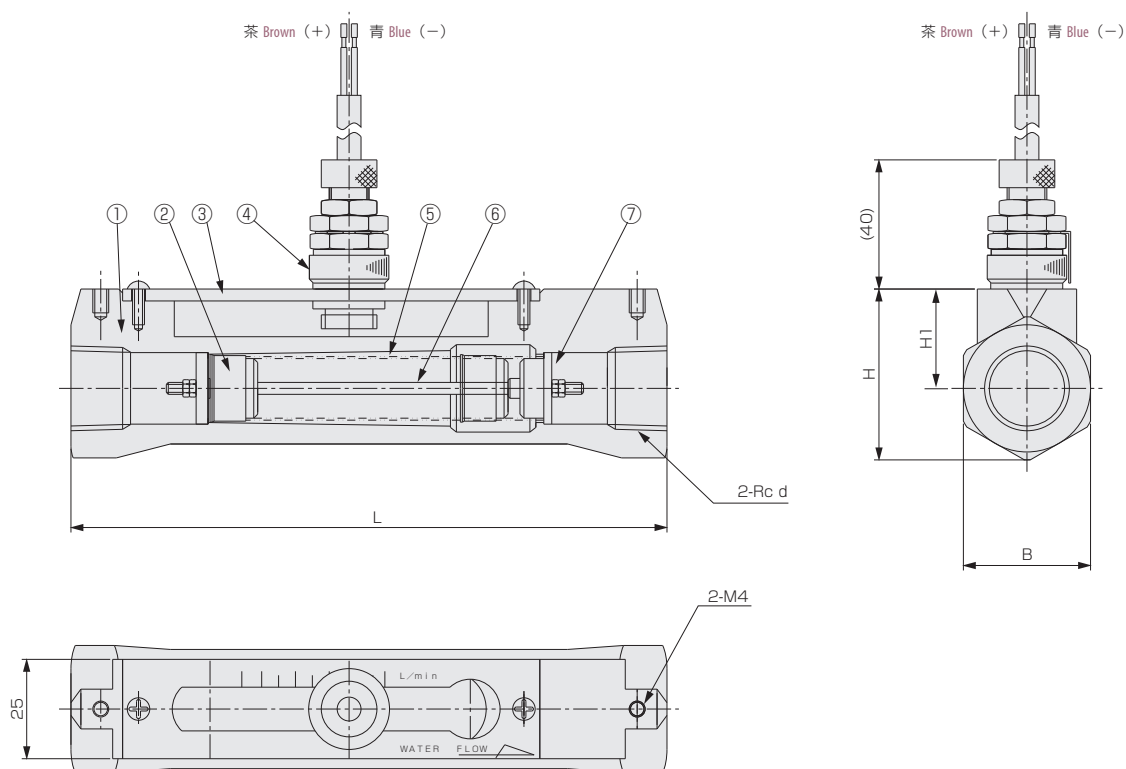
## 規格寸法 A table of standard dimensions

規格 Std.	L	L1	L2	H	H1	B	Rcd
30	140	125	100	37	23	26	3/8
40	150	135	105	43	25	32	1/2
50	150	135	105	46.5	26	37	3/4

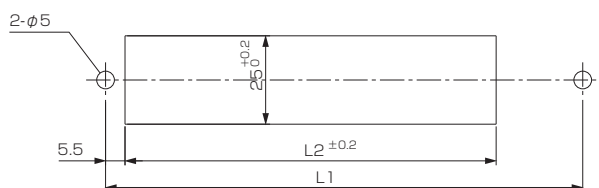
## 仕様 Specifications

使用最高圧力 Max. operating pressure	0.75MPa(G)
使用流体温度 Operating fluid temperature	Max. 80℃
使用環境温度 Ambient temperature	0~60℃ (結露なきこと)(No dewing)
接点方法 Contact forms	A接点 Contact A
	B接点 Contact B
接点容量 Contact capacity	DC 0~24V
	Max. 0.2A
ケーブルの長さ Cable lengths	2m (AWG19)

## 構造図 Structural drawing



### パネルカット図 For panel cut-out



リードスイッチ付きの場合、磁性体パネルには固定できません。  
Flow meter equipped with reed-switch is uninstallable to magnetic panel.

### 材質 Materials

No.	名称 Names of parts	材質 Mtl.	摘要 Remark
1	ボディ Body	BC6	
2	フロート Float	SUS304	マグネット溶封 Mg sealed
3	スイッチプレート Switch plate	ベークライト Bakelite	
4	リードスイッチ Reed switch	BSBM 他 BSBM, etc	AWG19
5	スプリング Spring	SUS316	
6	ガイドポール Guiding pole	SUS316	
7	ストッパー Stoppers	BSBM	