

フローチェッカー

FC-C18 Series

- 量産タイプ。
- 短納期。低価格。
- アクリルボディの採用。コンパクト、シンプル、クリーン。
- Mass-produced type
- Quick delivery and offering at a low price.
- Employing acrylic body enabled to design compact, simple and clean.

注意 樹脂 (PMMA) 製品については、薬品の混入使用はご遠慮ください。
Caution With respect to plastic product (PMMA), please refrain from the use of mixing of chemicals.



型式 Type selection

型式欄にご記入頂き、そのままFAXでもOK! お見積もり、ご注文承ります。

規格 Std.	液体 Liquid	形状 Shape	流体名 Fluids	流量単位 Units	最大流量 Max. flow	オプション Option	特殊項目 For specif. item
FC - C	18	W					
						FPM	バイトンパッキン Viton packing
					Max.		最大流量をご記入下さい。Shows here max. flowrate. *2
				A			mL/min
				Z			特殊 For specif. unit *1
				1			水 Water
				9			特殊 For specif. fluid *1
				0			ニードルバルブ無し With no needle valve
				1			下側ニードルバルブ付 With needle valve at lower side
				2			上側ニードルバルブ付 With needle valve at upper side
				9			特殊 For specif. shape *1
		W	液体用である事を示します。Shows to be used for liquid.				
規格 Std.	測定範囲 Measuring range		接続口径 Pipe size		材質 Mtl.		
18	10~100mL/min		Rc 1/8		SUS304		
	20~200mL/min						

*1: 特殊項目に付いては、型式末尾に順番に明記下さい。詳細は弊社にお問合せ下さい。

*2: 測定範囲を参照下さい。

※測定範囲は水換算 20℃(293K)条件の流量です。

*1: For specif. items specify them at end of Type selection in order. For details, consult us with your specification.

*2: Refer to a table of measuring range.

※Measuring ranges shown above are ones equivalent to water at 20℃.

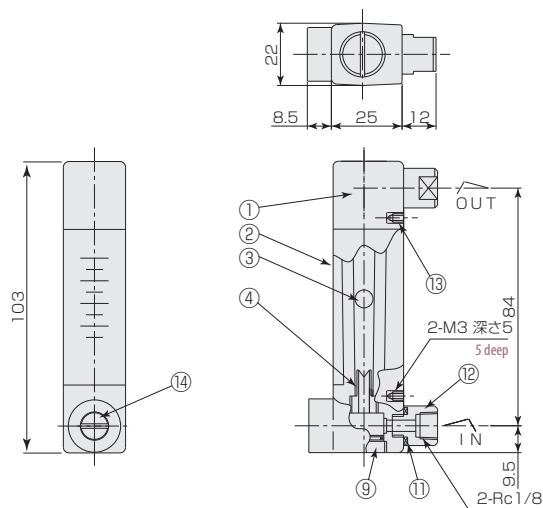
仕様 Specifications

流量精度 Flow accuracy	±5% of FS
使用最高圧力 Max operating pressure	0.4MPa(G)
使用流体温度 Operating fluid temperature	Max.55℃
使用環境温度 Ambient operating temperature	0~55℃(結露なきこと)(No dewing)

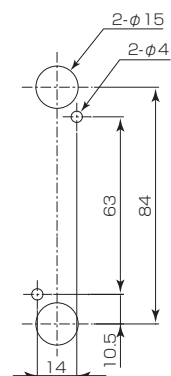
構造図 Structural drawing

FC-C18 type バルブなし

With no needle valve

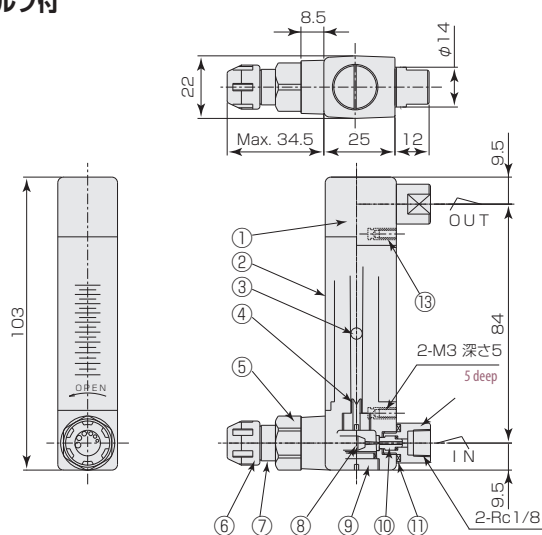


パネルカット図 For panel cut-out

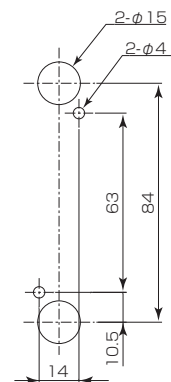


FC-C18 type バルブ付

With needle valve



パネルカット図 For panel cut-out



材質 Materials

No.	名称 Names of parts	材質 Mtl.	摘要 Remarks	No.	名称 Names of parts	材質 Mtl.
1	ボディ Body	PMMA	クリア Clear	8	ニードルバルブ Needle valve	SUS304
2	カバー Cover	PMMA	クリア Clear	9	キャップ Cap	SUS304
3	フロート Stopper	ガラス Glass		10	ニードルオリフィス Needle orifice	PPS
4	ストッパー Stoppers	PE		11	Oリング O-ring	NBR
5	ニードルシリンダー Needle cylinder	SUS304		12	アダプタ Adapter	SUS304
6	ハンドル Handle	PP		13	インサートナット Inserted nut	BSBM
7	スプリングケース Spring case	POM		14	ニードルキャップ Needle caps	SUS304