

フローチェッカー

FC-APSX Series



- 取付姿勢の制約を受けません。
- No restriction on installation attitude.

注意 Caution 樹脂製品については、薬品の混入使用はご遠慮ください。
With respect to plastic product, please refrain from the use of mixing of chemicals.

型式 Type selection

型式欄にご記入頂き、そのままFAXでもOK! お見積り、ご注文承ります。

規格 Std.	形状 Shape	流体名 Fluids	流量単位 Units	最大流量 Max. flow	接続口径 Pipe size	オプション Option	特殊項目 For specif item
FC-APSX	[]	[]	B	[]	[]	[]	[]
				Max.		VP	高圧仕様 : Max. 1MPa (G) High pressure spec. *3
						接続口径 Pipe size	
						01	Rc 1/4"
						02	Rc 3/8"
						03	Rc 1/2"
						04	Rc 3/4"
						05	Rc 1"
						06	Rc 1 1/4"
						07	Rc 1 1/2"
							最大流量をご記入下さい。 Shows here max. flowrate. *2
			B	L/min			
		1	水 Water				
		9	特殊 For specif. fluid *1				
		1	リードスイッチA接点 With Reed switch of contact A				
		2	リードスイッチB接点 With Reed switch of contact B				
		9	特殊 For specif. shape				
規格 Std.	測定範囲 Measuring range (L/min)	接続口径 Pipe size					
30	0.4~5	Rc 1/4", 3/8", 1/2"					
	1~10						
	1~15						
	2~20	Rc 1/2", 3/4"					
	2~30						
50	5~50	Rc 3/4"					
	4~50	Rc 1"					
	5~70						
70	10~100	Rc 1 1/4" Rc 1 1/2"					
	10~150						
	20~200						

仕様 Specifications

規格 Std.	標準 std.	VP
流量精度 Flow accuracy	±5% of FS	
使用最高圧力 Max. operating pressure	0.5MPa(G)	1MPa(G)
使用流体温度 Operating fluid temperature	Max. 50℃	
使用環境温度 Ambient temperature	0~50℃(結露なきこと No dewing)	
ケーブルの長さ Cable length	50cm(AWG24)	
リードスイッチ Reed switch	接点方法 Contact forms *4	A接点 Contact A B接点 Contact B
	接点容量 Contact capacity	0~24VDC Max. 0.2A
	ケーブルの長さ Cable length	50cm (AWG24)
磁気スイッチ Magnetic switch	出力形態 Output form *4	NPN出力-A接点 NPN output contact A
		NPN出力-B接点 NPN output contact B
		PNP出力-A接点 PNP output contact A
		PNP出力-B接点 PNP output contact B
	電源電圧 Power supply voltage	DC+12~24V
消費電流 Power consumption	10mA以下 Less than 10mA	
出力 Output	オープンドレイン Open drain	
	耐電圧 Withstand voltage Max. 30V	駆動電流 100mA以下 Driving current Less than 100mA
ケーブルの長さ Cable length	2m (AWG24)	

- *1: 特殊項目については型式末尾に順番に明記下さい。詳細は弊社にお問合せ下さい。
- *2: 測定範囲を参照下さい。
- *3: 高圧仕様を選択した場合は記号の後に使用圧力を明記下さい。
- *4: A接点:設定値以上クローズ、B接点:設定値以下クローズ(磁気スイッチは後付のみとなります)
- ※ 測定範囲は水換算 20℃(293K)条件の流量です。
- *1: For specif. items specify them at end of Type selection in order. For details, consult us with your specification.
- *2: Refer to a table of measuring range.
- *3: When selecting the high pressure spec., specify the operating pressure after the symbol.
- *4: Contact A: Switch is closed as the float rises past the switch. Contact B: Switch is closed as the float falls past the switch. (Magnet switch can be installed at the back side only)
- ※ Measuring range shown above are ones equivalent to water at 20℃.

規格寸法 Standard dimensions

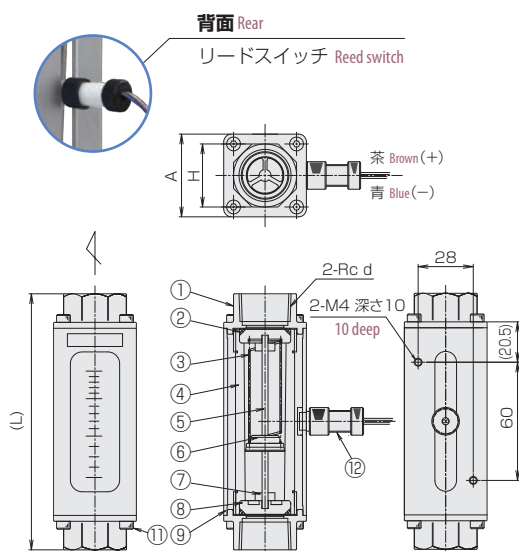
規格 Std.	Rc d	寸法 (mm) Dimensions(mm)		
		L	A	H
30	1/4"	130	42	21
	3/8"			32
	1/2"			
	3/4"			
50	3/4"	170	65	40
	1"			
70	1 1/4"	175	65	55
	1 1/2"			

重量 Weight

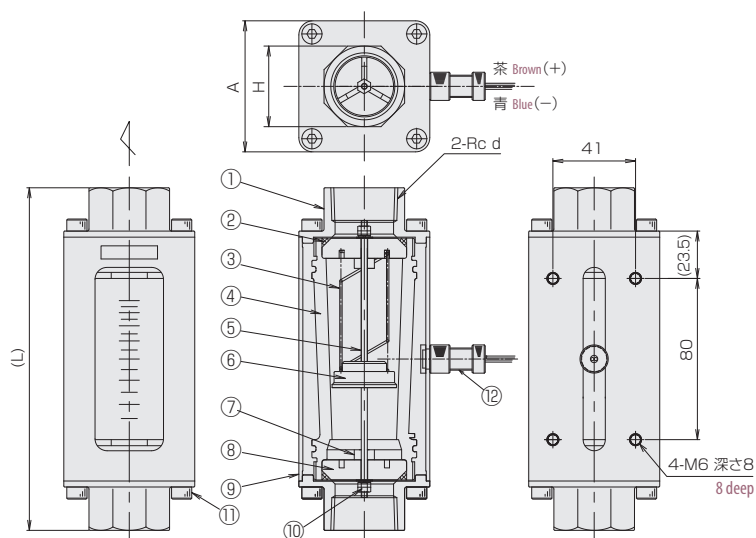
規格 Std.	接続口径 Pipe size	重量 Weight
FC-APSX30	Rc 1/4"	約 Approx. 340g
	Rc 3/8"	約 Approx. 320g
	Rc 1/2"	約 Approx. 395g
	Rc 3/4"	約 Approx. 350g
FC-APSX50	Rc 3/4"	約 Approx. 1035g
	Rc 1"	約 Approx. 945g
FC-APSX70	Rc 1 1/4"	約 Approx. 1190g
	Rc 1 1/2"	約 Approx. 1065g

構造図 Structural drawing

FC-APSX30 type

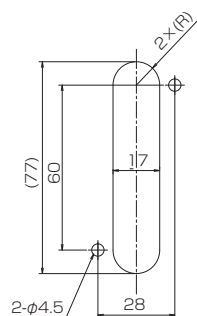


FC-APSX50/70 type

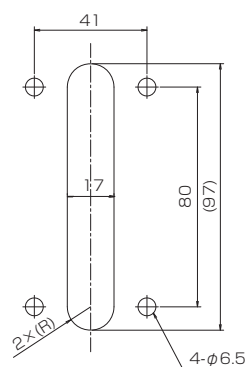


パネルカット図 For panel cut-out

FC-APSX30 type



FC-APSX50/70 type



材質 Materials

No.	名称 Names of parts	材質 Mtl.	適用 Remarks
1	フィッティング Fittings	SCS13	
2	Oリング O-ring	FPM	
3	スプリング Spring	SUS316	
4	テーパ管 Tapered tube	PSU	
5	ガイドポール Guiding pole	SUS316	
6	フロート Float	プラマグ Plastic mg.	着磁有り Magnetized
7	ゴムストッパー Rubber stoppers	FPM	
8	ストッパー Stoppers	PPS	
9	ケース Case	AL	アルマイト処理 Alumite treatment
10	ナット Nut	SUS304	
11	六角ボルト Hex head bolts	SUS304	
12	リードスイッチ Reed switch	POM/他 etc.	