

Differential Pressure Flowmeter

DPF Series

■特長 Features

- ★ダイヤフラムを使用した差圧式流量計です。
- ★表示部が大きい為、目盛が読みやすい。
- ★自由な流れ方向(タテ・ヨコ)に使用可能。
- ★15A~100Aまでのラインナップ。
- ★A diaphragm is applied to this differential pressure type flowmeter.
- ★As the display is made larger, it is easy to take a reading.
- ★Freely available in the direction of flow, such as longitudinal and side.
- ★15A up to 100A lined up.



⚠ Caution

計測精度を保つ為、DPFのIN側に10D、OUT側に5D以上の直管部を設けて下さい。初期通水時に必ずAir抜きバルブをご使用下さい。
 In order to keep a measuring accuracy, set up a straight pipe connection more than 10 D (ten times the pipe connection) to the inlet side of the PDF and to the outlet side that of more than 5 D. Be sure to use an air-bleeding valve when initially running water.

■型式 Type selection

DPF	-	規格1 Std.1	規格2 Std.2	液体 Liquid	フランジ Flange	-	形状 Shape	流れ方向 Flow direction	流体名 Fluids	-	流量単位 Units	MAX流量 Max flow	-	材質 Mtl.
														304
												MAX		SUS304/303
											G			MAX流量をご記入下さい。Shows here max. flowrate.
											Z			m ³ /h
														特殊 For specif. fluid * 2
									1					水 Water
									9					特殊 For specif. fluid * 2
								R						左→右 Left →Right
								L						右→左 Right →Left
								U						下→上 Down →Up
								D						上→下 Up →Down * 1
							O							スイッチ無し Without switch
					F									フランジ接続タイプのみ表示します。Rcネジの場合は表示されません Shows flange connecting type only. No need to show, if it is Rc thread.
					W									液体用である事を示します。Shows to be used for liquid.
		規格2 Std.2												測定範囲 Measuring range
														接続口径 Pipe size
		15												Rc 1/2
		20												Rc 3/4
		25												Rc 1
		32												32A (JIS10Kフランジ Flanged connection) 相当 equivalent
		40												40A (JIS10Kフランジ Flanged connection) 相当 equivalent
		50												50A (JIS10Kフランジ Flanged connection) 相当 equivalent
		65												65A (JIS10Kフランジ Flanged connection) 相当 equivalent
		80												80A (JIS10Kフランジ Flanged connection) 相当 equivalent
		100												100A (JIS10Kフランジ Flanged connection) 相当 equivalent
		M												ダイヤフラム式 Diaphragm type

記入例 For instance of entry

DPF	-	M	50	W	F	-	O	R	1	-	G	18	-	304	-	特殊項目 For specif item
-----	---	---	----	---	---	---	---	---	---	---	---	----	---	-----	---	-------------------------

- * 1: 流れ方向 上→下は条件付で製作可。(配管上満水である事)
- * 2: 特殊項目については、型式末尾に順番に明記下さい。詳細は弊社にお問合せ下さい。
- * 1: In case of the flow direction, Up →Down, it can be be conditionally made. (Pipe should be filled fully with water.)
- * 2: For specif. items specify them at end of Type selection in order. For details, consult us with your specification.

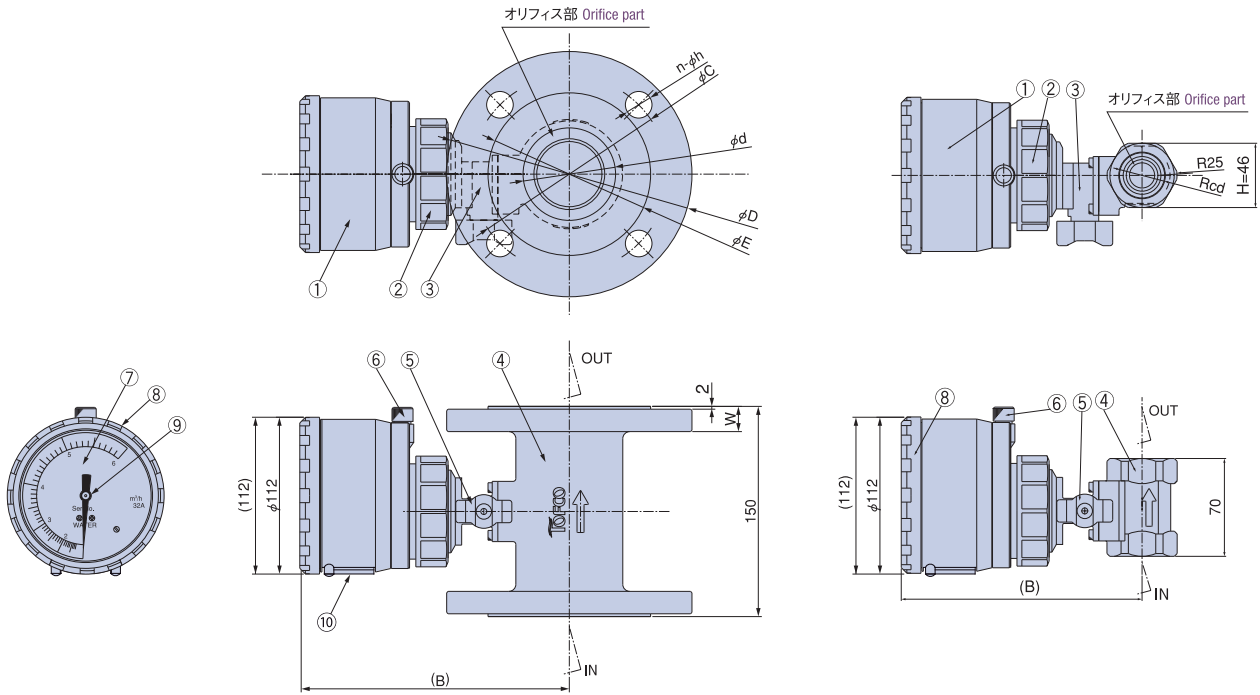
■仕様 Specifications

流量精度 Flow accuracy	±5% at FS
使用最高圧力 Max operating pressure	1MPa (G)
使用流体温度 Operating fluid temperature	MAX100℃
使用環境温度 Ambient temperature	0~55℃ (結露なきこと) (No dewing)

■構造図 Structural drawing

◆フランジ接続 Flanged connection

◆Rc接続 Rc threaded connection



■規格寸法 Standard dimensions

規格 Std.	接続 Pipe connection	d	φD	φE	φC	n-φh	w	(B)
15-25	Rc	1/2~1	—	—	—	—	—	175
32	JIS10K 相当 equivalent フランジ Flanged connection	32A	135	76	100	4-φ19	16	178
40		40A	140	81	105	4-φ19	16	181
50		50A	155	96	120	4-φ19	16	187
65		65A	175	116	140	4-φ19	18	194
80		80A	185	126	150	8-φ19	18	200
100		100A	210	151	175	8-φ19	18	213

■材質 Materials

番号 Item No.	名称 Names of parts	材質 Mtl.	摘要 Remark
①	表示器 Indicator	PPS他 PPS, etc	接液部 Wetted part : SUS304,SUS303,PPS,FPM,PSF,NBR
②	表示器固定リング Indicator securing ring	ADC12	黒塗装 Painted black
③	バルブボディ Valve body	SCS13	
④	ボディ Body	SCS13	オリフィス一体型 Atype unified with orifice
⑤	ハンドル Handle	PA6	
⑥	Air抜きバルブ Air bleeding valve	SUS303	
⑦	目盛板 Scale plate	AL	
⑧	カバーリング Cover ring	ABS	グリーン Green
⑨	指針 Pointer	AL	黒塗装 Painted black
⑩	カバー Cover	ABS	黒 black