

TP-CV

- 液体用チェックバルブ
- 様々な接続口径に対応
- TOFPINE シリーズの各部品と組み合わせ可能
- Check valve for liquid
- Corresponding to various kinds of connection size.
- Enable to use in combination with each parts of TOFPINE Series.



型式 Type selection 型式欄にご記入頂き、そのままFAXでもOK! お見積もり、ご注文承ります。

TP-CV25

| 規格 Std. | 接続口径 Connection size | 特殊項目 For specialized item |
|----------|----------------------|--|
| TP-CV 25 | | |
| | 01 Rc 1/4" | |
| | 02 Rc 3/8" | |
| | 03 Rc 1/2" | |
| | R3 R 1/2" | |
| 規格 Std. | 25 | 対応流量 Corresponding flowrate ~20L/min用 For ~20 L/min |

TP-CV32

| 規格 Std. | 接続口径 Connection size | 特殊項目 For specialized item |
|----------|----------------------|--|
| TP-CV 32 | | |
| | 03 Rc 1/2" | |
| | 04 Rc 3/4" | |
| | R4 R 3/4" | |
| 規格 Std. | 32 | 対応流量 Corresponding flowrate ~50L/min用 For ~50 L/min |

- * IN/OUTの接続口径が異なる場合、IN側口径/OUT側口径の順番で以下のように記載願います。
例) TP-CV25-R3/03・・・IN側：R1/2"、OUT側：Rc1/2"
- * 特殊項目に付いては、型式末尾に順番に明記下さい。詳細は弊社にお問合せ下さい。
- * In the case the connection size to be connected to IN/OUT is different, please describe the connection size of IN side, then OUT side in that order.
For instance) TP-CV25-R3/03・・・IN：R1/2", OUT：Rc1/2"
- * For specialized items specify them at end of Type selection in order. For details, consult us with your specification.

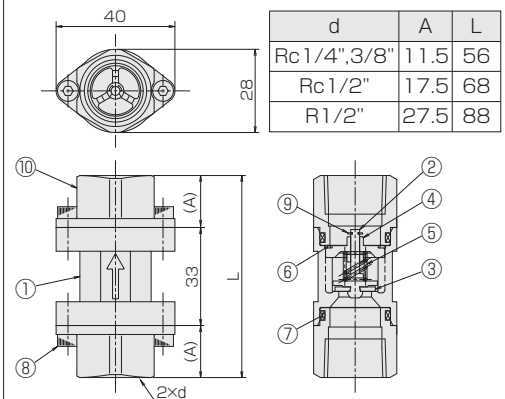
仕様 Specifications

| 項目 Item | 内容 Function |
|---|--|
| 使用流体 Operating Fluid | WATER,各種液体 Various liquid * 1 |
| 最高使用圧力 Max. operating pressure | 1MPa(G) |
| 使用流体温度 Operating fluid temperature | 0~100℃ * 1 |
| 使用環境温度 Ambient operating temperature | 0~55℃ |
| 最低開弁圧力(クラッキング圧) Lowest valve opening pressure (Cracking pressure) | ΔP=0.003MPa以下 Below ΔP=0.003MPa |
| 完全シール圧力差 Pressure difference of completely sealing | ΔP=0.05MPa以上 * 2 More than ΔP=0.05MPa |
| 重量 Weight | CV25:170g, CV32:370g |

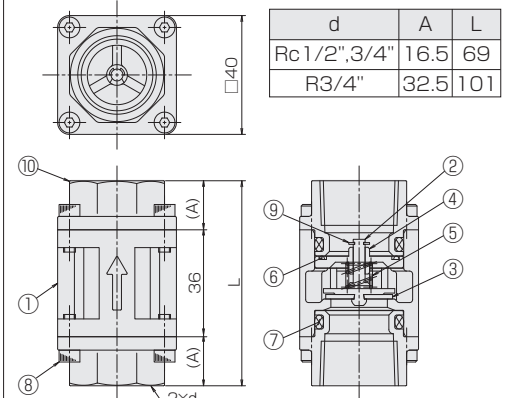
- * 1: 凍結なき事
- * 2: シール面への異物の付着、劣化等がある場合は除く
- * 1: No freezing.
- * 2: Except as foreign matter attached to the sealing surface and any deterioration occurred.

構造図 Structural drawing

TP-CV25



TP-CV32



材質 Materials

| No. | 名称 Names of parts | 材質 Material |
|-----|--------------------------------|-------------|
| 1 | ボディ Body | SCS13 |
| 2 | ガイド付き弁 Valve with Guiding pole | SUS304 |
| 3 | パッキン Packing | FKM |
| 4 | ストッパー Stoppers | SCS13 |
| 5 | スプリング Spring | SUS304 |
| 6 | ウェーブワッシャー Wavewasher | SUS304 |
| 7 | Oリング O-rings | FKM |
| 8 | 六角穴付きボルト Cap bolts | SUS304 |
| 9 | Eリング E-rings | SUS304 |
| 10 | アダプタ Adapter | SCS13 |