

サーモフロー

THS Series

- 接ガス部に可動部が無いので構造がシンプルでコンパクト。(ニードルバルブ除く)
- 取付姿勢の制約なし。
- Since no moving part exists in gas contact area, structurally constructed simple and compact(Excluding needle valve).
- No restriction placed on installation attitude.



注意 Caution 計測精度を上げるため、配管は、IN側に10D(口径の10倍)、OUT側に5D以上の直管部を設けて下さい。
Set up straight pipe connection more than 5D at outlet and 10D(ten times the pipe size) at inlet in order to upgrade flow measuring accuracy.

型式 Type selection

型式欄にご記入頂き、そのままFAXでもOK! お見積もり、ご注文承ります。

規格 Std.	出力 Output	バルブ Valve	流体名 Fluids	流量単位 Units	最大流量 Max. flow	オプション Option	特殊項目 For specialized item
THS	20				20		
						表示計 Indicator	表示計・変換器とセット(オプション記号を記入) *2 Provide option code of display or converter in case that you want to use with this product
						20	~20SL/min
						A	SL/min
						B	g/min
						Z	特殊 For specialized unit *1
						1	Air
						2	N ₂
						3	Ar
						9	特殊 For specialized fluid *1
						0	バルブ無し With no needle valve
						2	OUT側バルブ付 With needle valve at outlet.
						9	特殊 For specialized shape *1
						P	パルス出力 Pulse output
						PA	アナログ(4-20mA) 出力+パルス出力 Analog output(4-20mA) + Pulse output
						PB	アナログ(1-5V) 出力+パルス出力 Analog output(1-5V) + Pulse output
規格 Std.	測定範囲 Measuring range	接続口径 Pipe size	材質 Material				
20	0~20SL/min	Rc 1/4"	POM, SCS14				

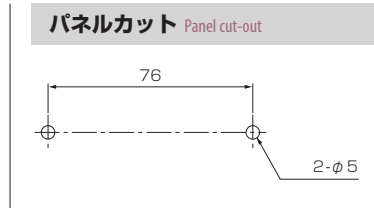
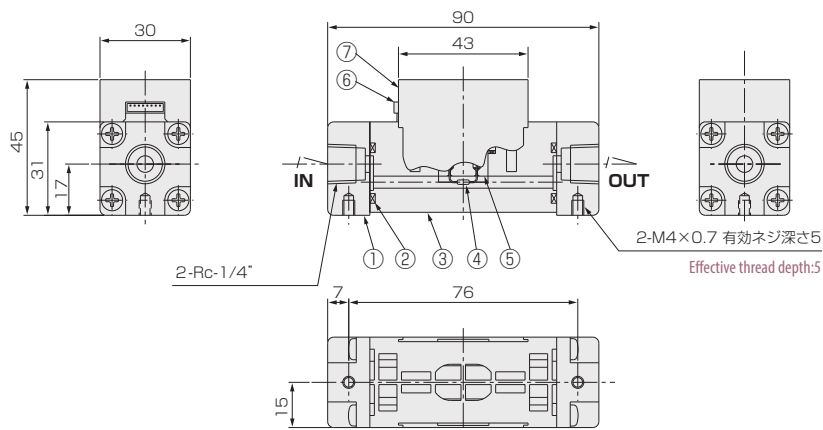
*1: 特殊項目に付いては、型式末尾に順番に明記下さい。詳細は弊社にお問合わせ下さい。
 *2: 弊社で流量センサと表示計の合わせ込みをさせて頂いております。表示計・変換器のオプション記号は、「表示計・変換器」のページを参照してください。
 *1: For specialized items specify them at end of Type selection in order. For details, consult us with your specification.
 *2: Display or converter is paired with this product at Factory. Refer to "Digital meter/Converter" page regarding option codes.

仕様 Specifications

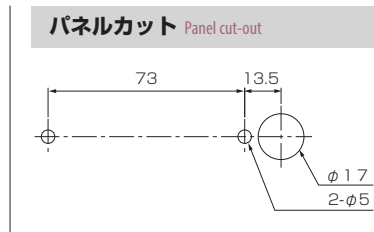
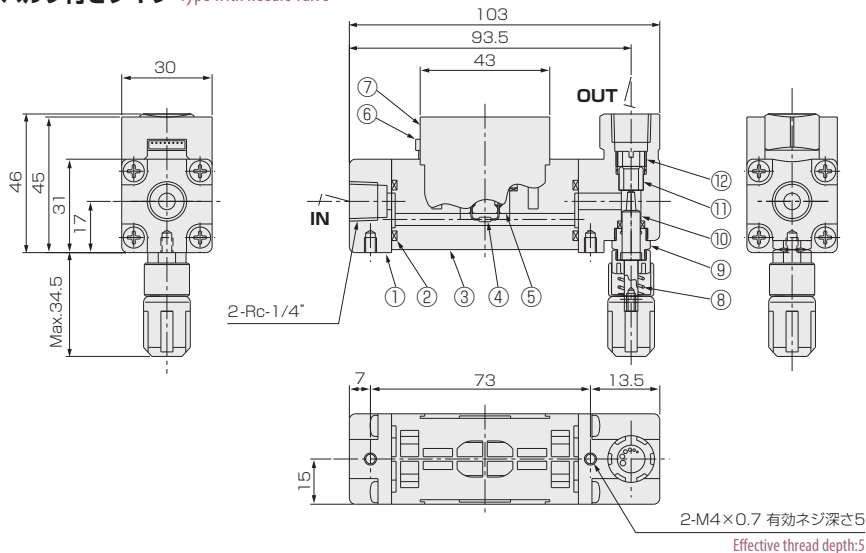
流量精度 Flow accuracy	±5% at F.S.
最高使用圧力 Max. operating pressure	0.5MPa (G)
最高使用温度 Max. operating temperature	Max. 50°C
使用環境温度 Ambient temperature	0~50°C (結露なきこと No dewing)
応答性 Response	約0.2秒 Approx. 0.2 sec.
パルス出力 Pulse output	NPNオープンコレクタ DC35V, 70mA Max. 0~200Hz NPN open collector 35VDC 70mA Max. 0~200Hz
アナログ出力 Analog output ※	DC4-20mA 負荷抵抗: 350Ω以下 DC4-20mA Load resistance: Below 350Ω DC1-5V 負荷抵抗: 50KΩ以上 DC1-5V Load resistance: More than 50KΩ
電源電圧 Power supply voltage	DC12~24V (Max.75mA)
ケーブル長 Cable length	2m

※ アナログ出力は、流量と比例した出力となります。
 例): 4mA : 0L/min, 20mA : Max.流量 (ただし、精度保証は測定範囲内になります。)
 ※ Analog output is the one proportional to the flowrate.
 For example) 4mA: 0L/min, 20mA: Max flowrate (However accuracy warranty shall be within the measuring ranges.)

バルブ無しタイプ Type with no needle valve



バルブ付きタイプ Type with needle valve

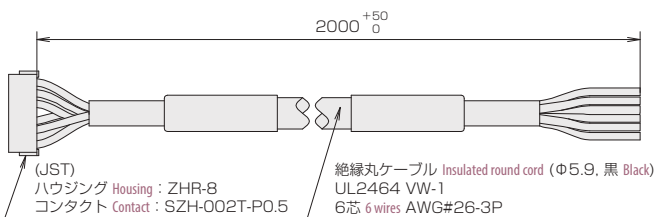


材質 Materials

No.	部品名 Names of parts	材質 Material
1	フィッティング Fitting	SCS14
2	Oリング O-ring	FKM
3	ボディ Body	POM
4	センサ Sensor	Ni等 Ni, etc.
5	センサホルダ Sensor holder	POM
6	コネクタ Connector	PA66

No.	部品名 Names of parts	材質 Material
7	カバー Cover	ABS
8	バルブスプリング Valve spring	SUS304
9	ニードルシリンダ Needle cylinder	BSBM
10	ニードルバルブ Needle valve	SUS316
11	ニードルオリフィス Needle orifice	PEEK
12	オリフィスロック Orifice lock	SCS14

付属ケーブル Standard attached cable



線色 Cable colors	内容 Function	
	P	PA/PB
オレンジ/赤 Orange/Red		パルス出力 Pulse output
オレンジ/黒 Orange/Black		パルス出力COM Pulse output COM
白/赤 White/Red	NC	アナログ出力 Analog output
白/黒 White/Black	NC	アナログ出力COM Analog output COM
灰/黒 Gray/Black		DC 0V(電源-) 0V DC(Power supply -)
灰/赤 Gray/Red		DC 12~24V(電源+) 12~24V DC(Power supply +)