

流量および規格寸法 Flow ranges and standard dimensions

規格 Std	測定範囲 Measuring range	寸法 (mm) Dimensions(mm)									
		Rc接続 Rc connection				フランジ接続 Flange connection					
		d	L	B	D	d	φD	φC	n-φh	B	
15	NL/min 40~200	1/2				15A	95	70	4-15	133	
20	100~500	3/4				20A	100	75	4-15		
25	Nm ³ /min 0.2~1 0.3~1.2	1	80	85	48	25A	125	90	4-19	138	
32	0.2~1	1 1/4		89	60	32A	135	100	4-19		
40	0.3~1.2 0.4~2	1 1/2	90	91	65	40A	140	105	4-19	136	
50	0.4~2 0.6~3	2	100	98	80	50A	155	120	4-19	142	
65	0.6~3 1~5	—				65A	175	140	4-19	151	

* 測定範囲はAIR換算 1atm 20°C(0MPa (G))条件の流量です。

* 上記の流量以外に付いては、ご相談下さい。

* Measuring range shown above are ones equivalent to air at 1 atm/20°C.

* Consult us as to any flowrate other than ones as shown above.

仕様 Specifications

流量精度 Flow accuracy	±5% of FS
使用最高圧力 Max. operating pressure	0.75MPa (G)
使用流体温度 Operating fluid temperature	Max. 75°C
使用環境温度 Ambient temperature	0~60°C (結露なきこと) (No dewing)

配管取付時の注意事項 Precaution in making up pipe

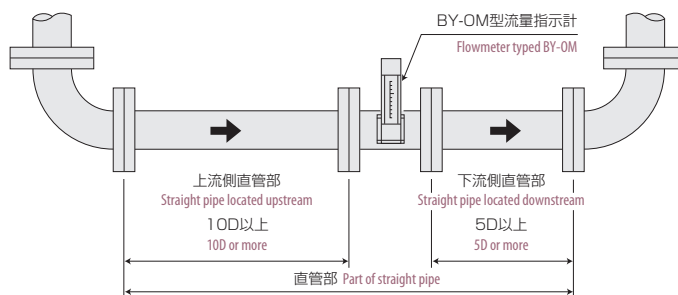
1. 計測精度を上げるため、配管は、IN側に10D (口径の10倍)、OUT側に5D以上の直管部を設けて下さい。
2. 機器を正常に作動させるため、IN側にストレーナを取り付けることをお勧めします。
3. 必ず流体が管内を充滿するようにして下さい。
4. ストップバルブつきの場合は、バルブを全開にして下さい。

1. Set up the part of straight pipe more than 5D at outlet and 10D (ten times the pipe size) at inlet in order to upgrade flow measuring accuracy.

2. In order to operate properly it is recommended to set up a strainer at inlet.

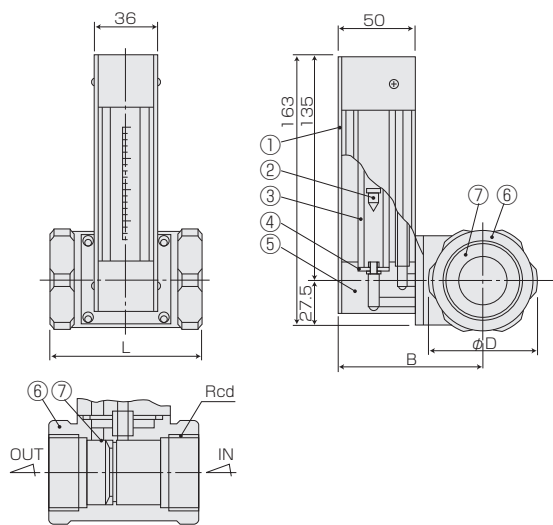
3. Always keep inside of tube filled fully with fluid.

4. Fully open valve, if it is furnished with stop valve.

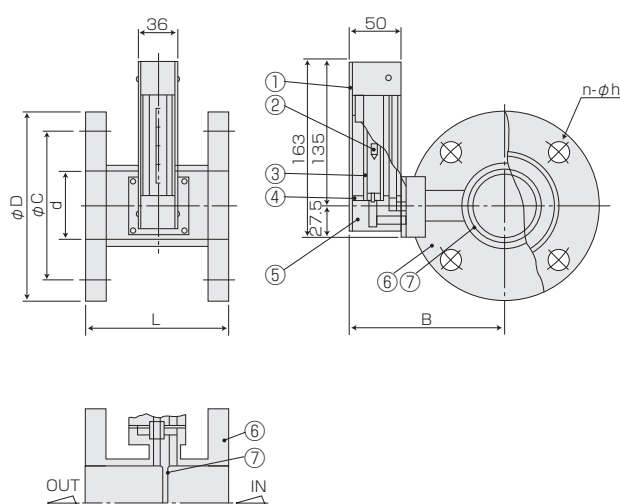


構造図 Structural drawing

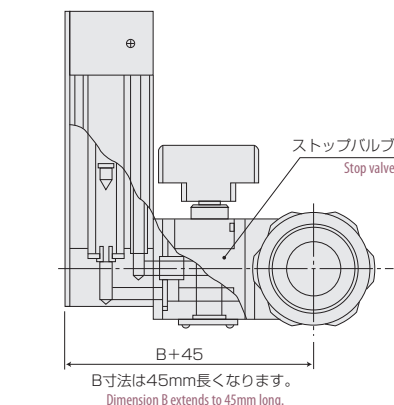
Rc接続タイプ For Rc connection



フランジ接続タイプ For flange connection



ストップバルブ付タイプ With stop valve



材質 Materials

No.	名称 Names of parts	材質 Mtl.	摘要 Remarks
1	カバー Cover	PMMA	
2	フロート Float	SUS316/Ti SUS304/Ti	
3	テーパ管 Tapered tube	耐熱ガラス/硬質ガラス Heat-resistant glass/Hard glass	
4	パッキン Packing	NBR	
5	フィッティング Fitting	SUS304	
6	フランジ Flange	SUS304/SCS13	JIS 10K規格 Std: JIS10K
7	オリフィス Orifice	SUS304	